



Forêt d'exception[®] de la Sainte-Baume

Groupe d'histoire des forêts françaises



08/11/2022



Qu'est-ce que Forêt d'Exception®

Un label et une marque créés par l'ONF en 2011, avec :

- **Un comité national d'orientation réunissant des experts externes**
- **Des sites sélectionnés en fonction de**
 - leur qualité environnementale
 - leur dimension culturelle et sociale
 - leur capacité de réponse aux attentes territoriales
 - leurs dimensions économique et internationale
- **Une contribution significative de l'ONF au financement de l'animation et des actions.**



Le label consacre à la fois

- les valeurs patrimoniales de la forêt et son territoire,
- la qualité du projet technique et partenarial,
- la réalisation du projet, dans le respect des objectifs attendus.



15 forêts labellisées

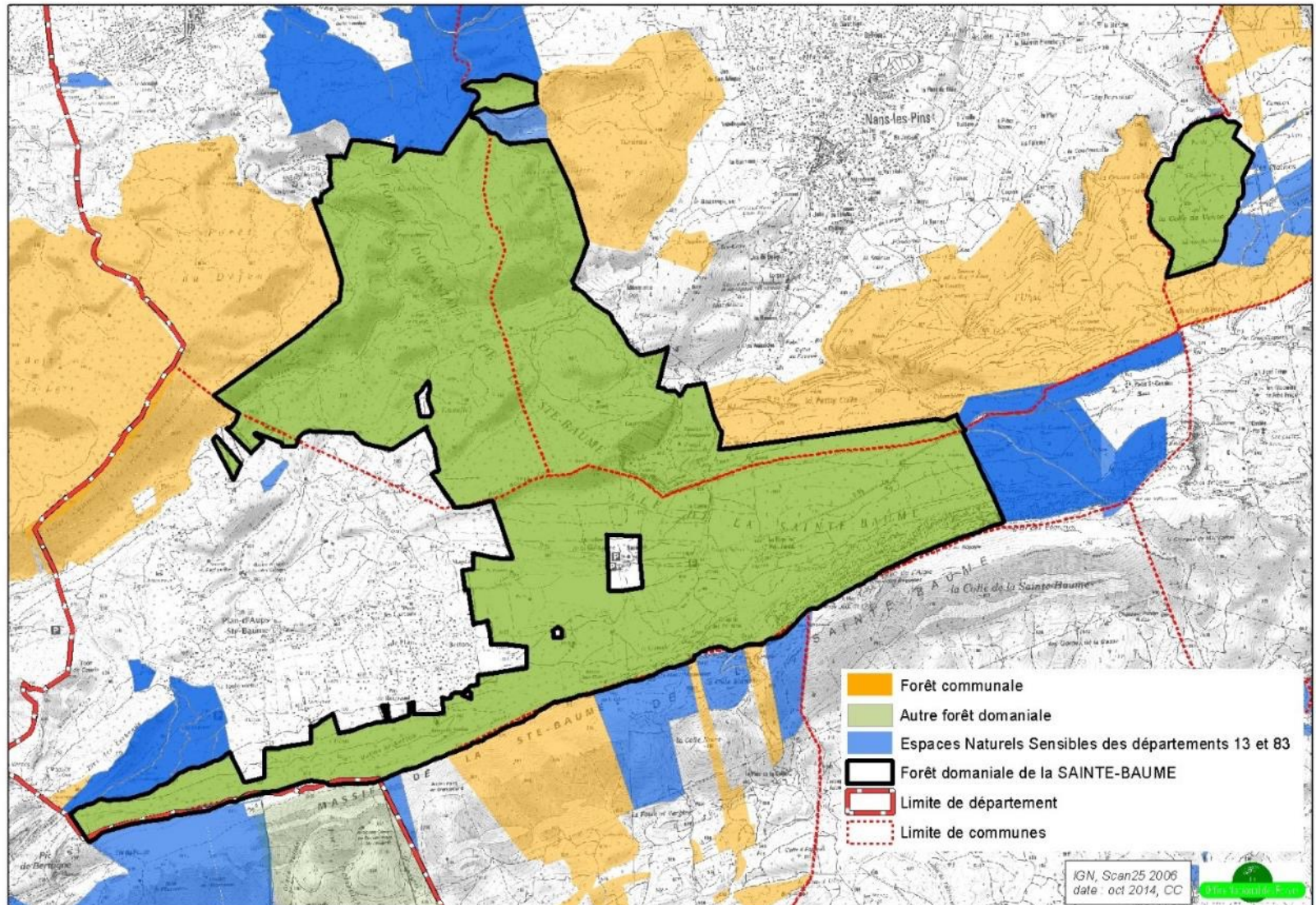
L'Aigoual
Le Bassin d'Arcachon
Bercé
Boscodon
Fontainebleau
Grande Chartreuse
Haguenau
Montagne de Reims
Rouen
La Sainte-Baume
Tronçais
Le Val Suzon
Verdun
Volcans de Martinique
Retz

2 forêts candidates :

- Compiègne
- Darney-les-Vosges



La Forêt de la Sainte-Baume





Retour sur la labellisation

La cérémonie de labellisation

Cérémonie de labellisation
du 12 septembre 2018

Christian Dubreuil remet le trophée à Michel Gros, en présence de Anne Vourc'h.





Gouvernance

Instances	Composées de...	Principaux rôles	Fréquence
COPIL	acteurs institutionnels publics ayant capacité à s'engager sur le moyen et long terme au travers de la signature du protocole d'accord	<ul style="list-style-type: none">• Organe décisionnel• Désigne un président• Signe le protocole d'accord• Valide le contrat de projet	1 fois par an
COTECH	<ul style="list-style-type: none">• les membres du COPIL• les acteurs institutionnels non signataires du protocole d'accord• les représentants des usagers (associations, personnes ressources, etc.)• les mécènes	<ul style="list-style-type: none">• Force de proposition• Participe aux ateliers thématiques	2 fois par an
Ateliers thématiques	Constitués de 15 à 20 personnes volontaires, membres du COTECH	Propose et élabore des actions	Fonction des questions posées



Membres du comité de pilotage

- ☐ La Sous-préfecture de Brignoles
- ☐ Le Département du Var
- ☐ Les Frères Dominicains
- ☐ La Région Sud
- ☐ Le Parc naturel régional –
Présidence
- ☐ L'Office national des forêts
- ☐ La commune de Saint-Zacharie
- ☐ La commune de Rougiers
- ☐ La commune de Riboux
- ☐ La commune de Plan-d'Aups-Sainte-Baume
- ☐ La Commune de Nans-les-Pins



3 documents cadres

En concertation co-animée ONF/PNR

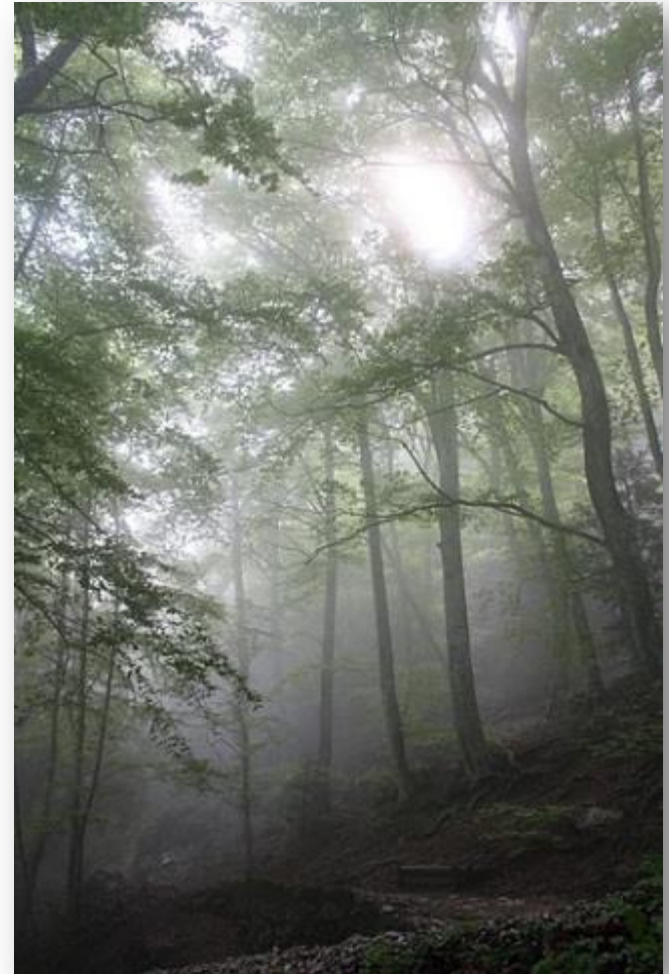
1/ Un **PROTOCOLE d' ACCORD**

définissant les grandes lignes et limites du projet et permettant d'engager les études approfondies

2/ Un **CONTRAT de PROJET** engageant l'ONF et les partenaires locaux

- Un Schéma stratégique de la forêt, concerté avec les collectivités et les usagers
- Des fiches actions et un plan de financement pour les aménagements et de la gestion

3/ Un **DOSSIER DE CANDIDATURE** pour l'obtention du label





Actions proposées par le Contrat de Projet

A- Développer et partager la connaissance de la Sainte-Baume

A1- Poursuivre les inventaires du patrimoine naturel dans un contexte de changement climatique

- Compléter inventaire habitats & espèces
- Suivi unité conservatoire génétique du Hêtre [...]

A2- Développer de nouveaux domaines de connaissance

- Evaluer le patrimoine historique (pédoanthracologie)
- Inventorier les arbres remarquables et patrimoniaux [...]

A3- Diffuser et échanger des informations

- Convention ONF/PNR
- Catalogue de publications [...]

B- Préserver et mettre en valeur une forêt méridionale d'exception

B1- Gérer les habitats et espèces remarquables

- Actions du DOCOB Natura 2000
- Etendre la réserve biologique

B2- Valoriser un modèle agro-pastoral respectueux

- Poursuivre actions agricoles (bandes enherbées...)
- Promouvoir une agriculture de conservation des sols et l'agro-foresterie

B3- Entretenir et préserver les éléments du patrimoine

- Restauration de site et chemins patrimoniaux [...]

C- Améliorer les conditions d'accueil du public

C1- Harmoniser la pratique des activités de randonnée

- Identifier et entretenir les itinéraires équestre et VTT
- Mettre en place un plan signalétique cohérent [...]

C2- Améliorer l'accueil des visiteurs

- Requalifier les portes d'entrées et le site de l'Hôtellerie
- Mettre en place un point d'accueil touristique
- Mettre en place des toilettes [...]

C3- Communiquer autour du risque en montagne

D- Promouvoir le territoire et le massif forestier

D1- Accompagner l'évènementiel culturel ou sportif

- Organiser des évènements
- Accompagner les organisateurs de manifestation dans des démarches éco-responsables

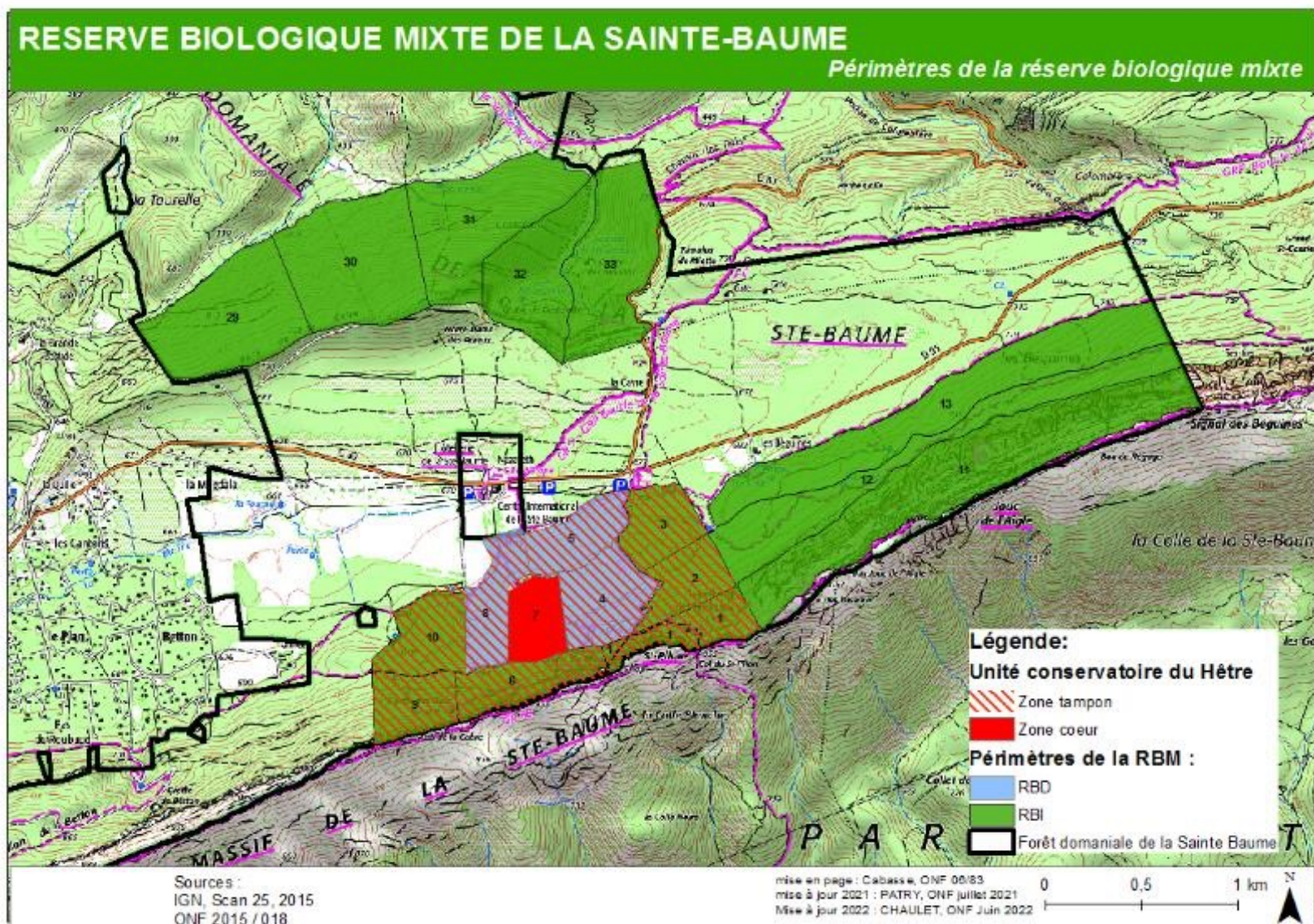
D2- Animer Forêt d'Exception®

- Mettre en œuvre une stratégie d'édition grand public
- Animer la démarche [...]



Actions menées

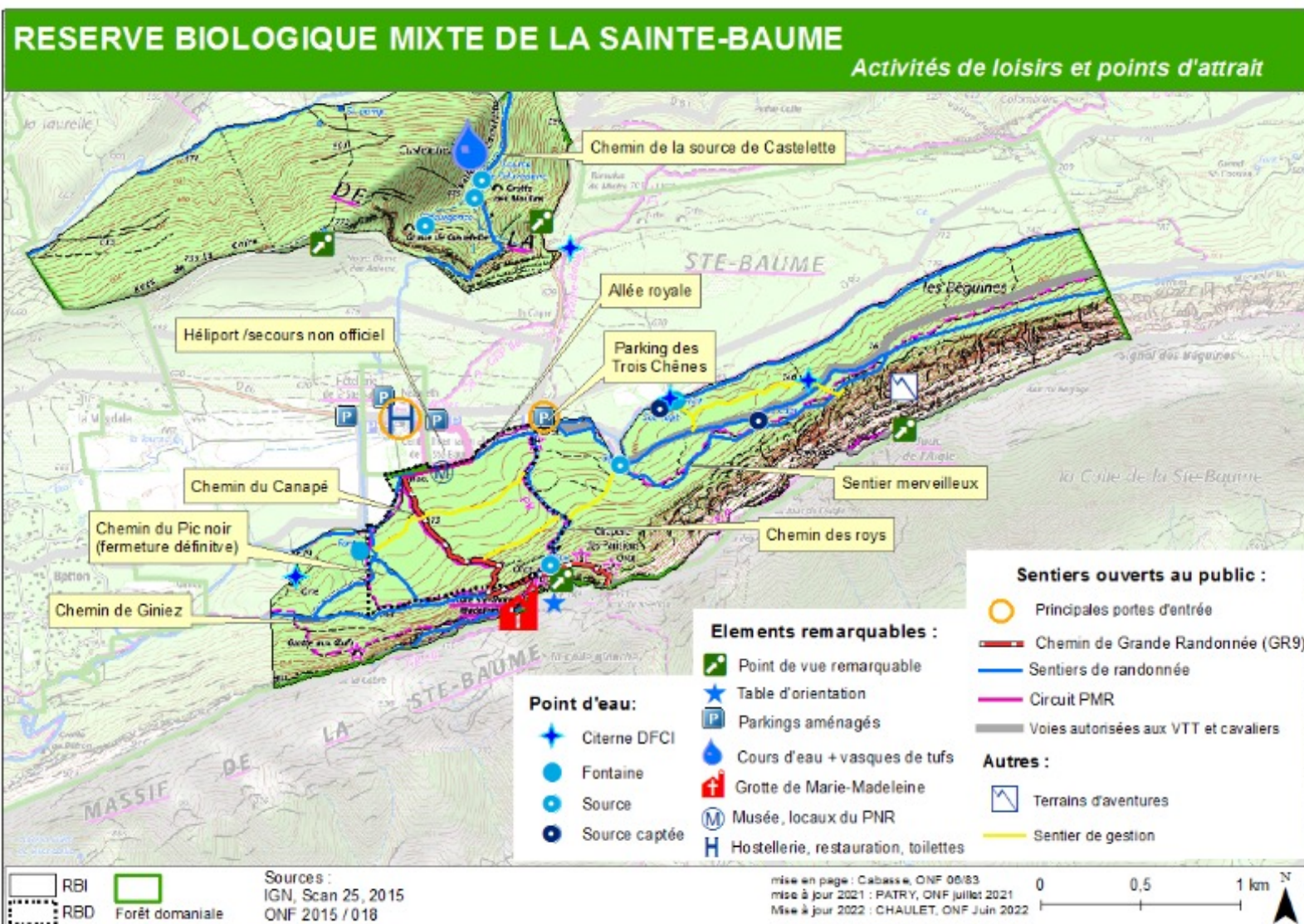
Zoom sur l'extension de la réserve biologique





Actions menées

Zoom sur la sécurisation des sentiers





Actions menées

Zoom sur la sécurisation des sentiers

Partenariat ONF/PNR renforcé pour la prise en compte des enjeux biologiques dans les opérations de sécurisation des sentiers ouverts au public

- Diagnostic biomécanique
- Potentialité et vérification des enjeux biologiques
- Adaptation des travaux aux enjeux de chaque arbre

=> Processus de concertation locale préalable à toute intervention





Groupe d'histoire des forêts françaises

Merci pour votre attention

