

Forêt Méditerranéenne

Forêt, sol et eau des alliés naturels
Mercredi 4 juin 2025

Le bassin versant de la Verne - paiement pour service
environnementaux



Païement des services environnementaux ou quand les acteurs de l'eau participent à l'entretien de la forêt

*L'exemple du bassin versant
de la Verne dans le Var*

par Jacques BRUN,
avec la collaboration de Louis-Michel DUHEN



Forêt eau - bassin versant de la Verne



Une situation particulière avant 2010
Du bassin versant - du lac - du barrage -
des limites administratives ...

Contours de la forêt Domaniale des Maures
sur le bassin versant de la Vernes

enclave de Capeludes

enclave de la Chartreuse de Vernes

propriété du SIDECM

1/40 000

Une propriété presque
exclusivement Domaniale

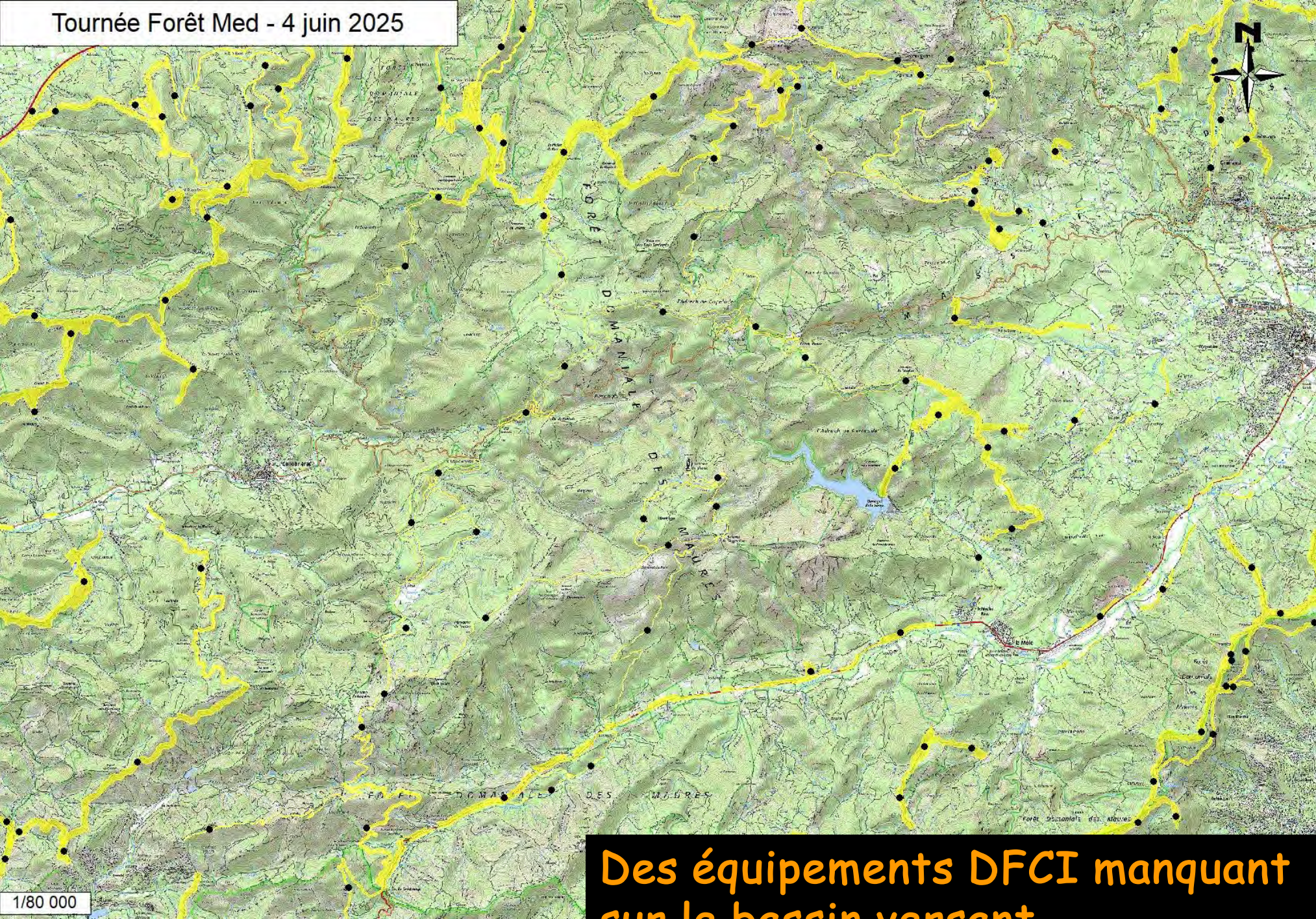
Un contexte particulier avant 2010

- La forêt domaniale
- Le risque incendie
- La réserve en eau

Des acteurs différents :

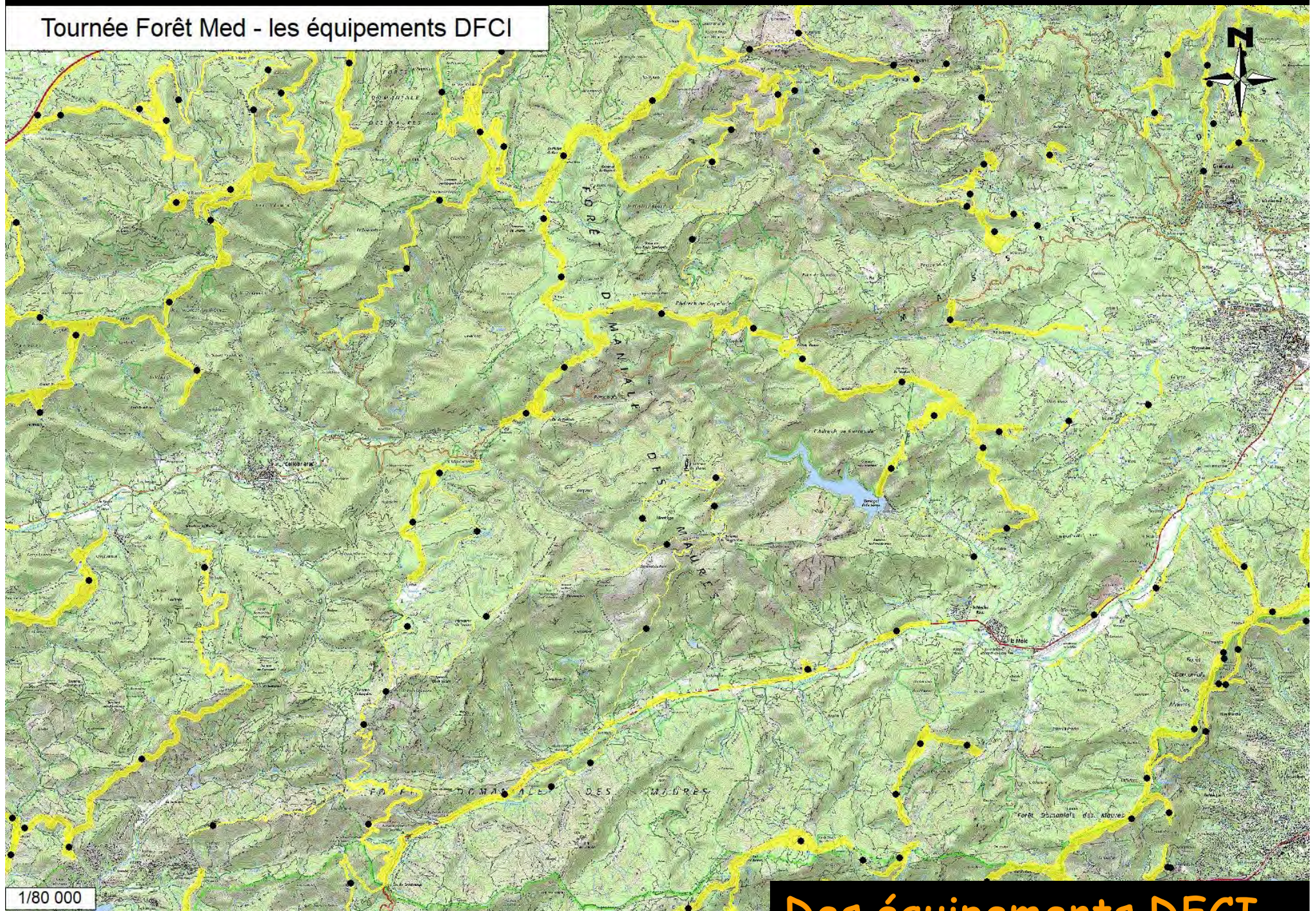
- L'ONF
- Le SIDECM
- Le SIVOM Pays des Maures
- Le Cadre institutionnel de la DFCi (SDIS, DDAF, CD83 - PIDAF, PDPFCI, Axes stratégiques, ...)

Tournée Forêt Med - 4 juin 2025



Des équipements DFCI manquant sur le bassin versant

Tournée Forêt Med - les équipements DFCI



Des équipements DFCI

Les incendies répertoriés autour du bassin
versant de la Vernes

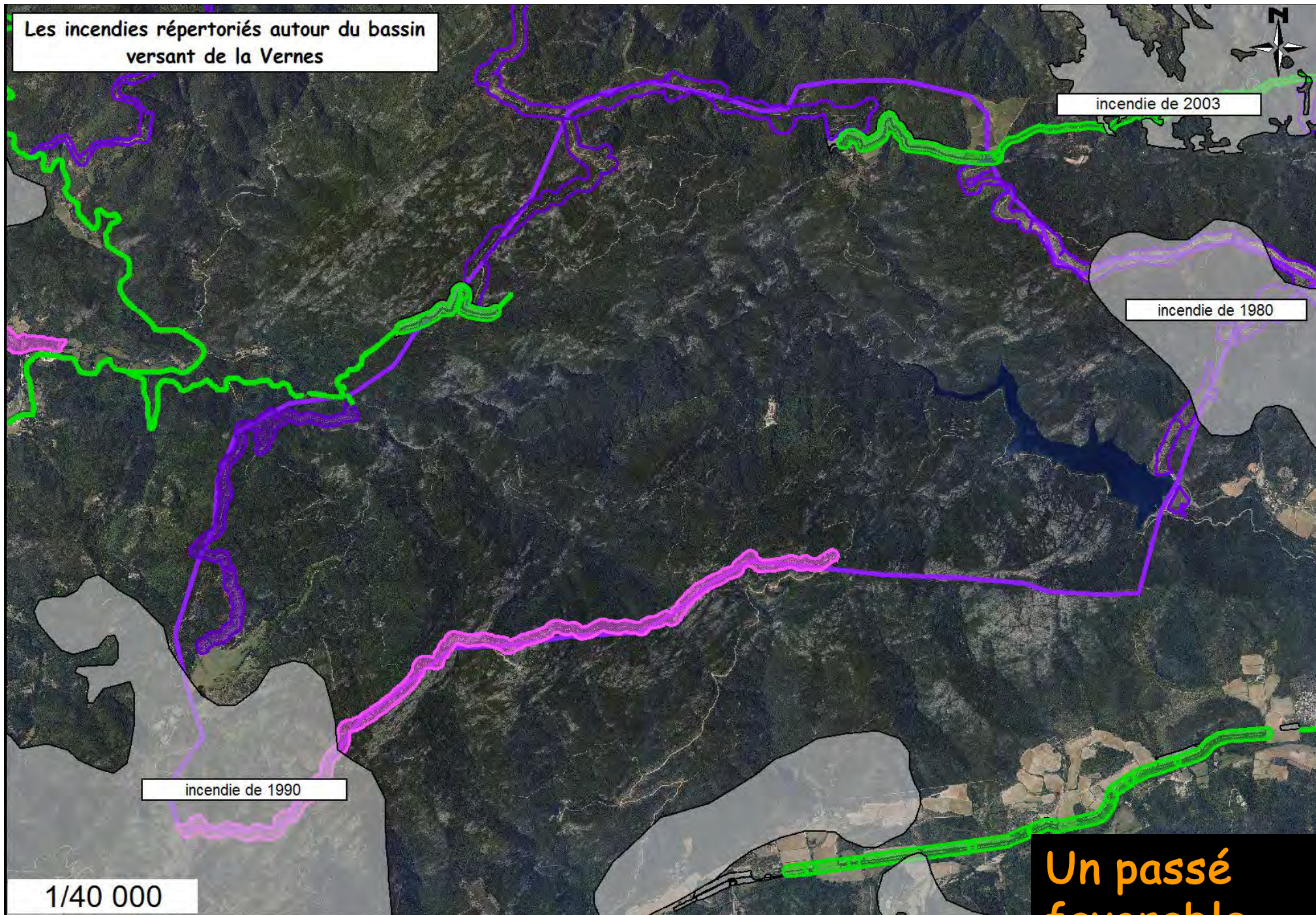
incendie de 2003

incendie de 1980

incendie de 1990

1/40 000

Un passé
favorable



Une étude (Maître d'ouvrage SIDECEM) est lancée en 2002

- Un volet incendie (CEREN)
 - Modélisation d'incendies types et efficacité des coupures de combustibles
 - Hypothèse de propagation et d'intrusion dans le bassin versant
 - Un incendie même partiel peut remettre en cause l'exploitabilité de la réserve en eau
- Un volet qualité de l'eau (Maison de l'eau à Barjols)
 - Estimation des phénomènes érosifs possibles:
 - Modélisation à partir des constats faits par le CEMAGREF après le feu de 1990 dans le bassin versant du Couloubrier;
 - Dégâts chimiques, sur la qualité de l'eau
 - Possibilité de colmatage des filtres de potabilisation
 - Risques d'érosion et d'accélération de la sédimentation du barrage

Mais aussi : Une démarche départementale dans le cadre du PDPFCI

Les axes stratégiques (approuvé en 2008)

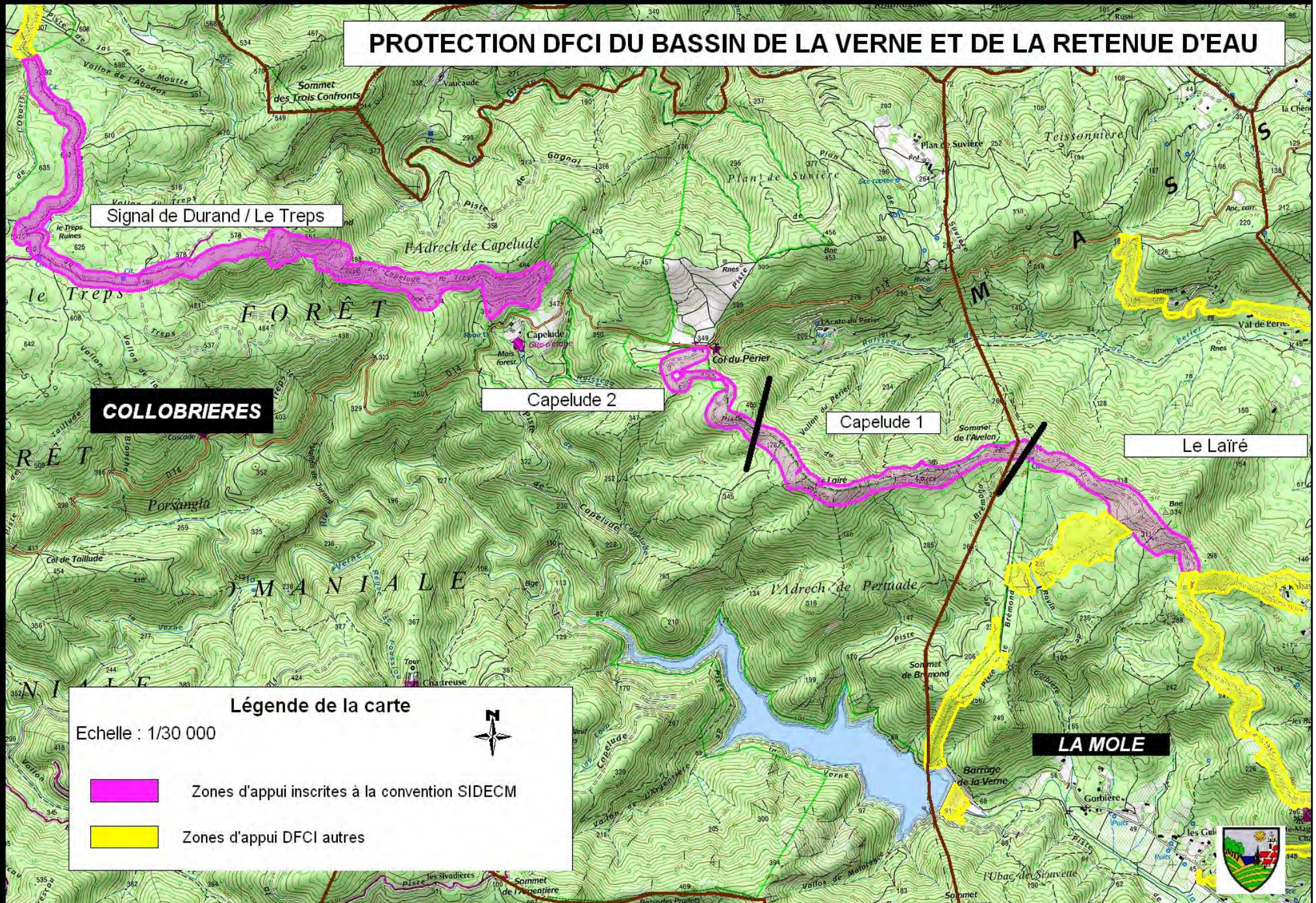
- Une démarche interservices : SDIS, DDAF, CD83
- Une démarche massif par massif
- Portée par l'état

Le travail sur les coupures à la suite de l'étude de 2002

Un travail sur les équipement de prévention

- Modélisation du risque
- Modélisation de l'efficacité potentielle de la coupure
- La crête nord du bassin versant est identifiée comme un enjeu majeur
- Mise en œuvre à travers une convention
- Un financement participatif de l'eau pour la prévention DFCI
- Un ensemble de propriétaires et de Maître d'ouvrage pour une continuité DFCI
- Un financement qui permet de réaliser des ouvrages cohérents

PROTECTION DFCI DU BASSIN DE LA VERNE ET DE LA RETENUE D'EAU



Axes stratégiques et PIDAF sur le bassin
versant de la Vernes

Le Treps

Tailludes : coupure ONF

Capelude le Laire

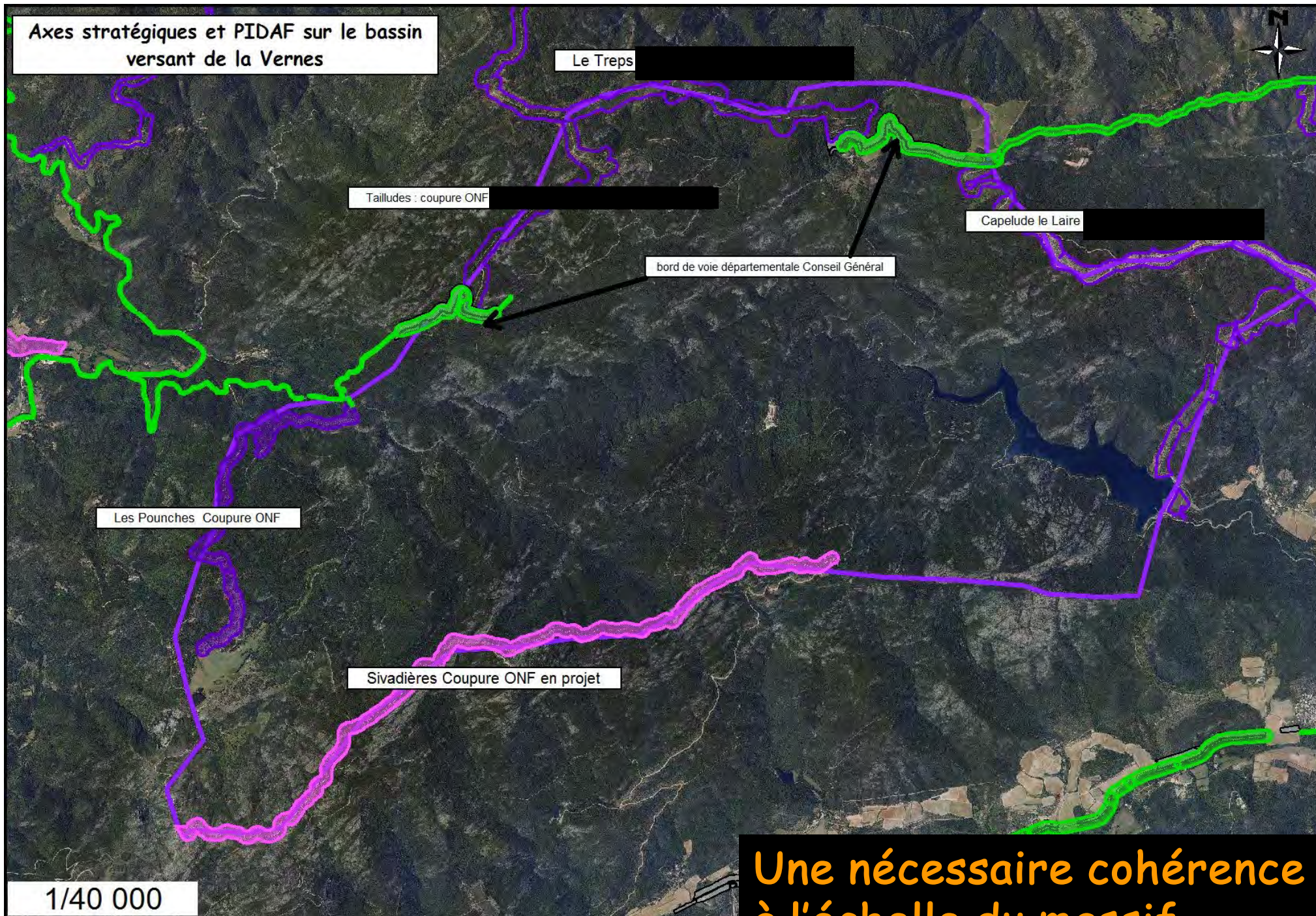
bord de voie départementale Conseil Général

Les Pouches Coupure ONF

Sivadières Coupure ONF en projet

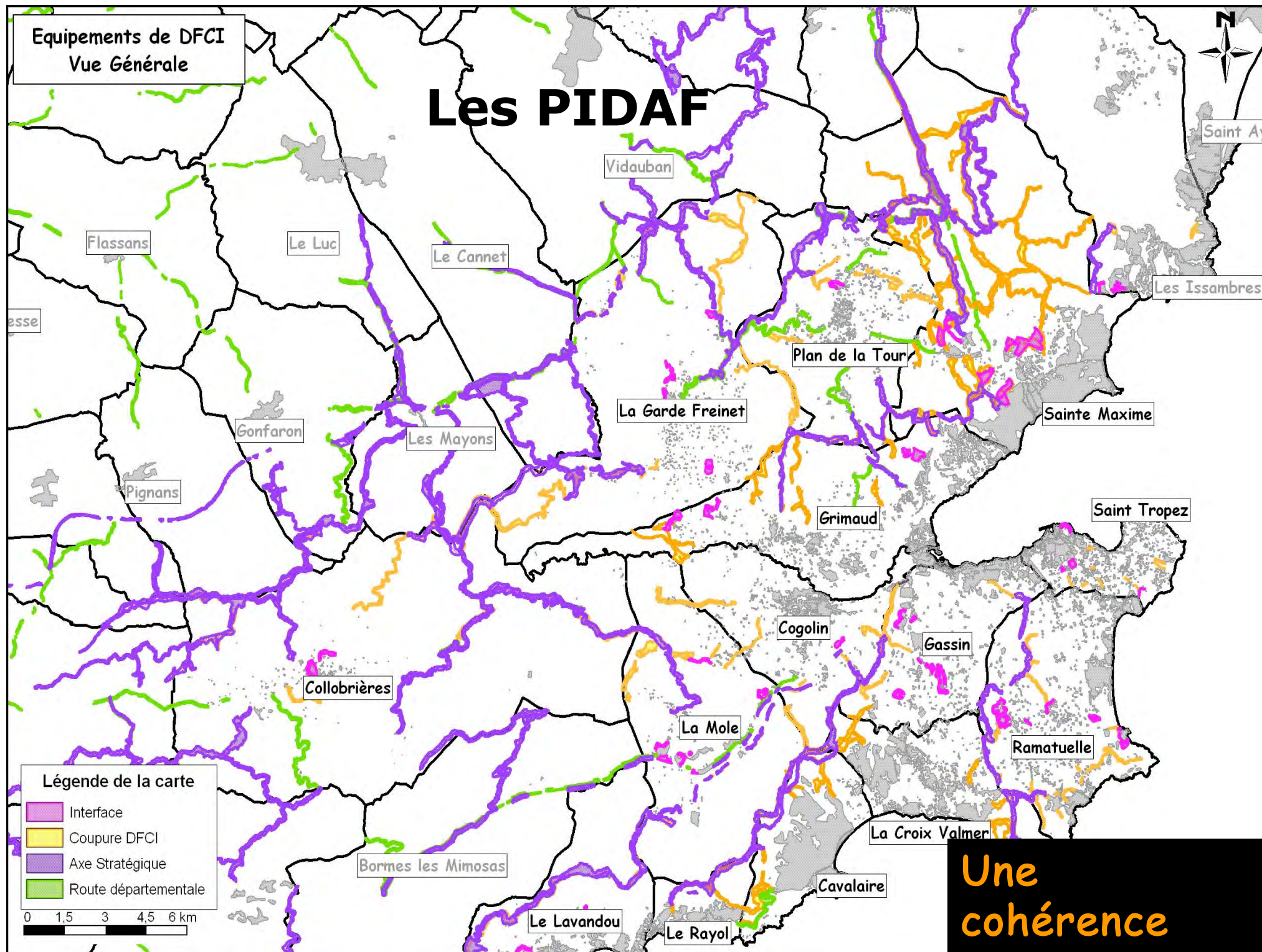
1/40 000

Une nécessaire cohérence
à l'échelle du massif



Equipements de DFCI
Vue Générale

Les PIDAF



Une
cohérence

Aujourd'hui une situation dépendante d'autres paramètres

Un découpage administratif modifié

Les mesures de protection environnementales

Autres enjeux pour l'approvisionnement en eau

- Maintien de la plus part des coupures DFCI
- Les enjeux financiers sont dilués (découpage interco et répartition maîtrise d'ouvrage)
- Pratiquement plus d'exploitation forestière dans le massif

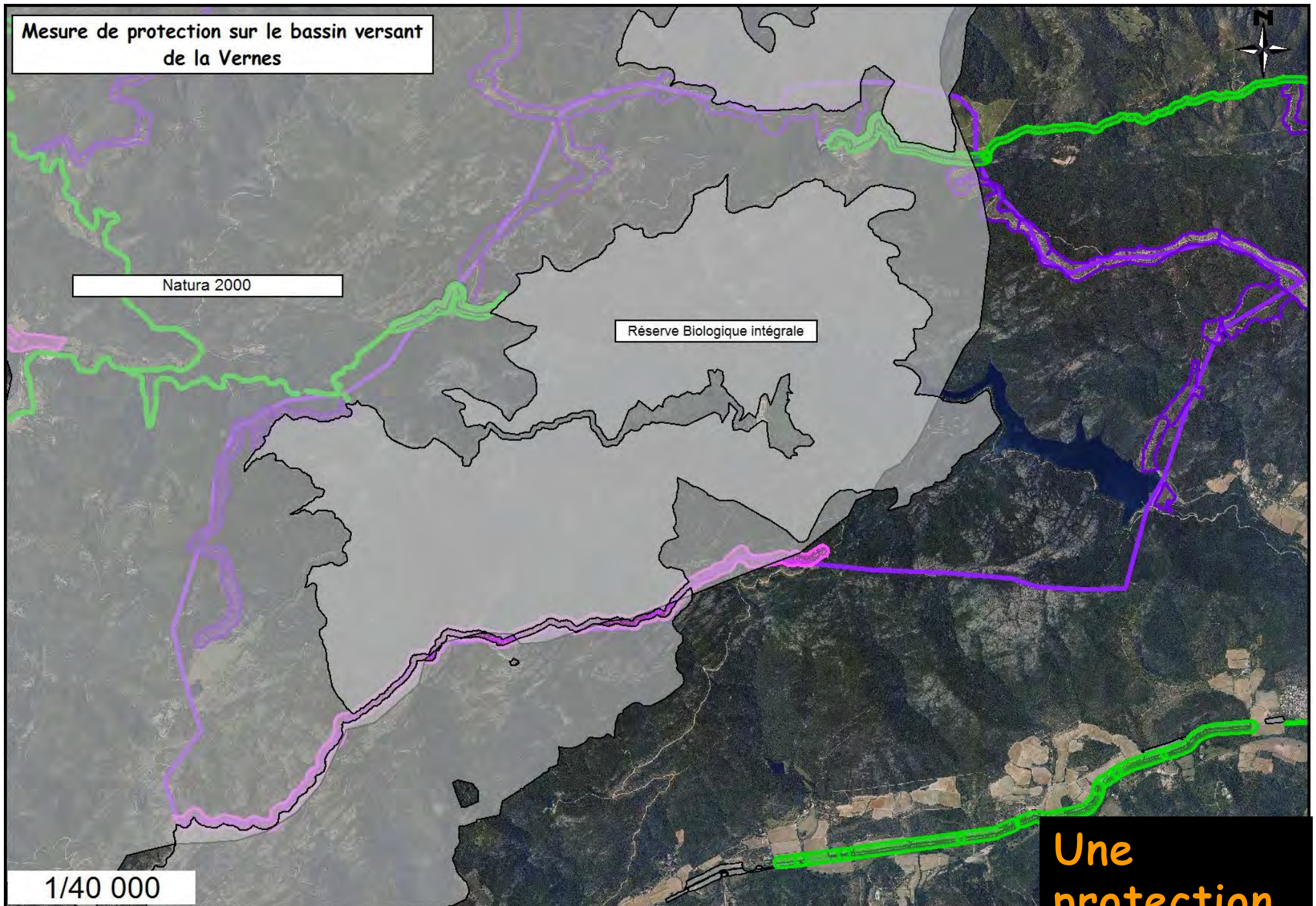
Mesure de protection sur le bassin versant
de la Vernes

Natura 2000

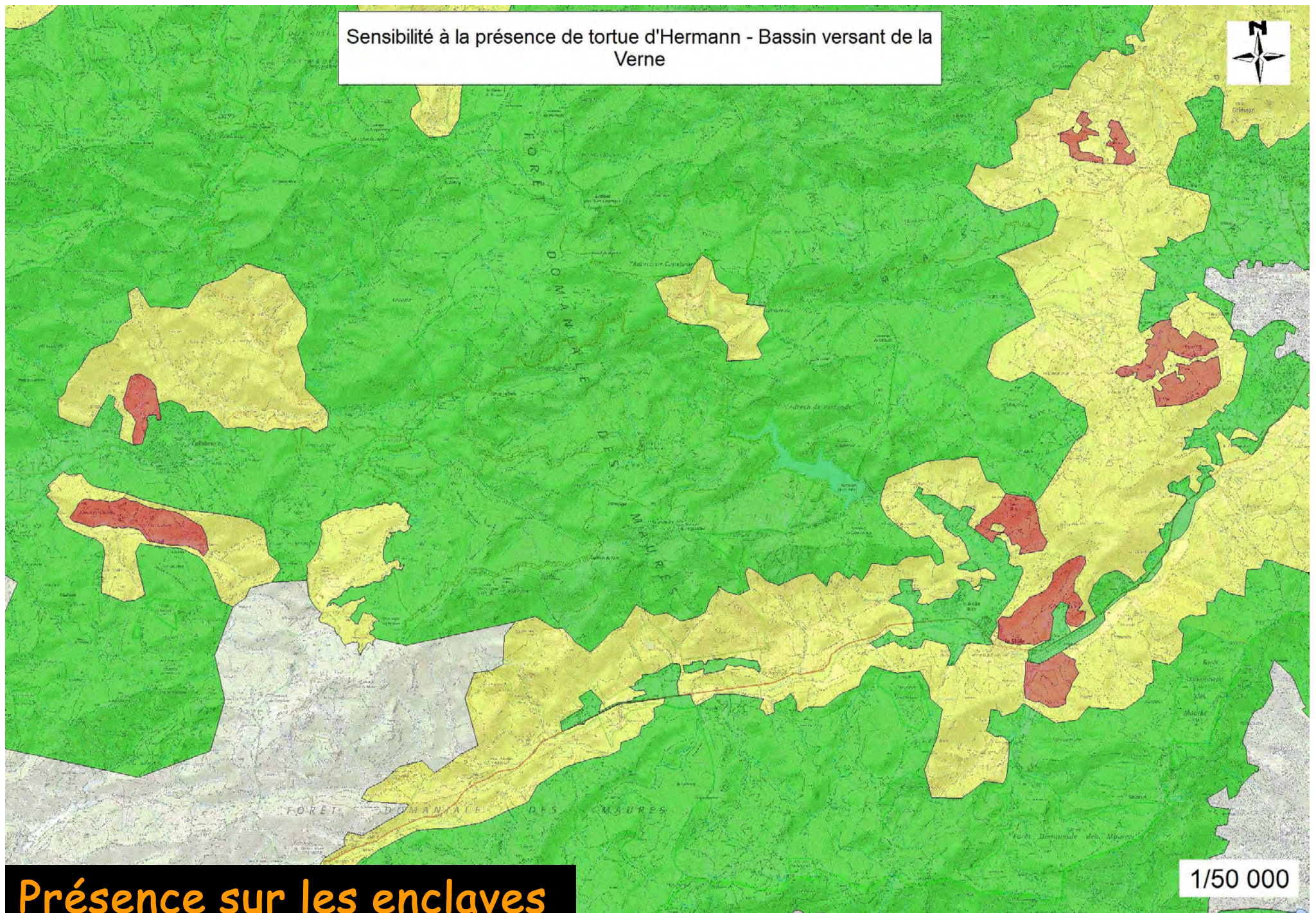
Réserve Biologique intégrale

1/40 000

Une
protection
entérinée



Sensibilité à la présence de tortue d'Hermann - Bassin versant de la Verne



Présence sur les enclaves agricoles

1/50 000

Les enjeux liés à l'eau

- L'eau du barrage n'est plus traité directement
- Elle sert à la recharge de la nappe
- Sainte Maxime est approvisionné par une adduction nouvelle dont le débit doit augmenter

