

ASLGF du Chambon

La Commune du Chambon et l'eau, une histoire millénaire

Une ASLGF dans la stratégie communale de gestion de l'eau

Un peu d'histoire

Dans nos territoires miniers « la forêt s'est développée à l'insu de ses propriétaires »



Un grand incendie en 1985

Un électrochoc

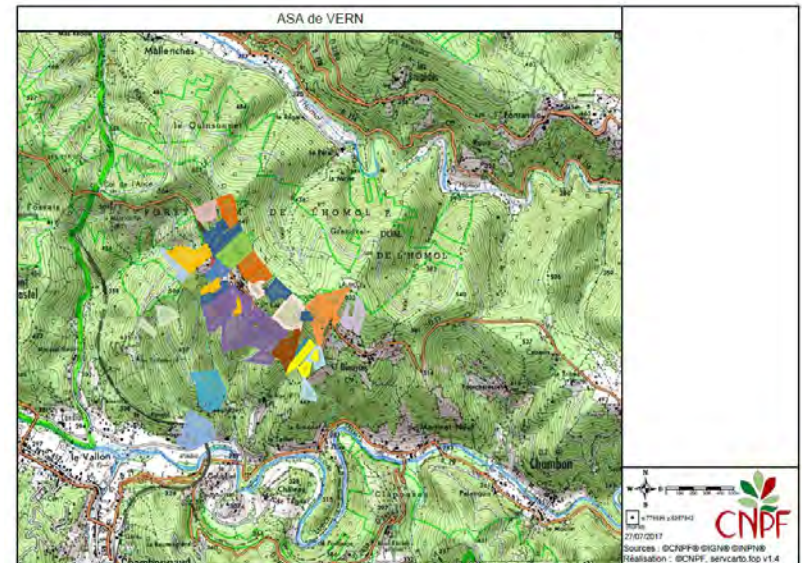
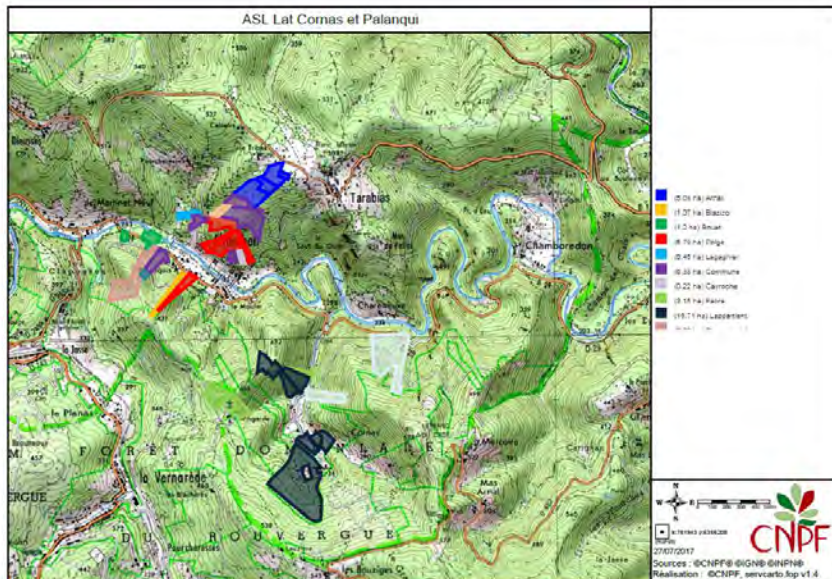


L'après incendie

2 ASA de Travaux Forestiers créées = + de 100 ha de reboisés

- ASA de Vern créée en 1986 entre 17 propriétaires

- ASA La Lat Cornas et Palanquis créée en 1989 entre 12 propriétaires



Se regrouper pour mieux gérer

- **Objectif :**

- Organiser des petites propriétés pour une gestion sur le long terme
- Mutualiser les interventions en forêt /intéresser la filière
- Mettre en place des chantiers groupés pour permettre à certains « petits » propriétaires d'accéder à des aides éventuelles

Création d'une Association Syndicale Libre de Gestion Forestière



Réalisation d'un PSG concerté

Engagement dans une démarche GIEFF

Propriétaires

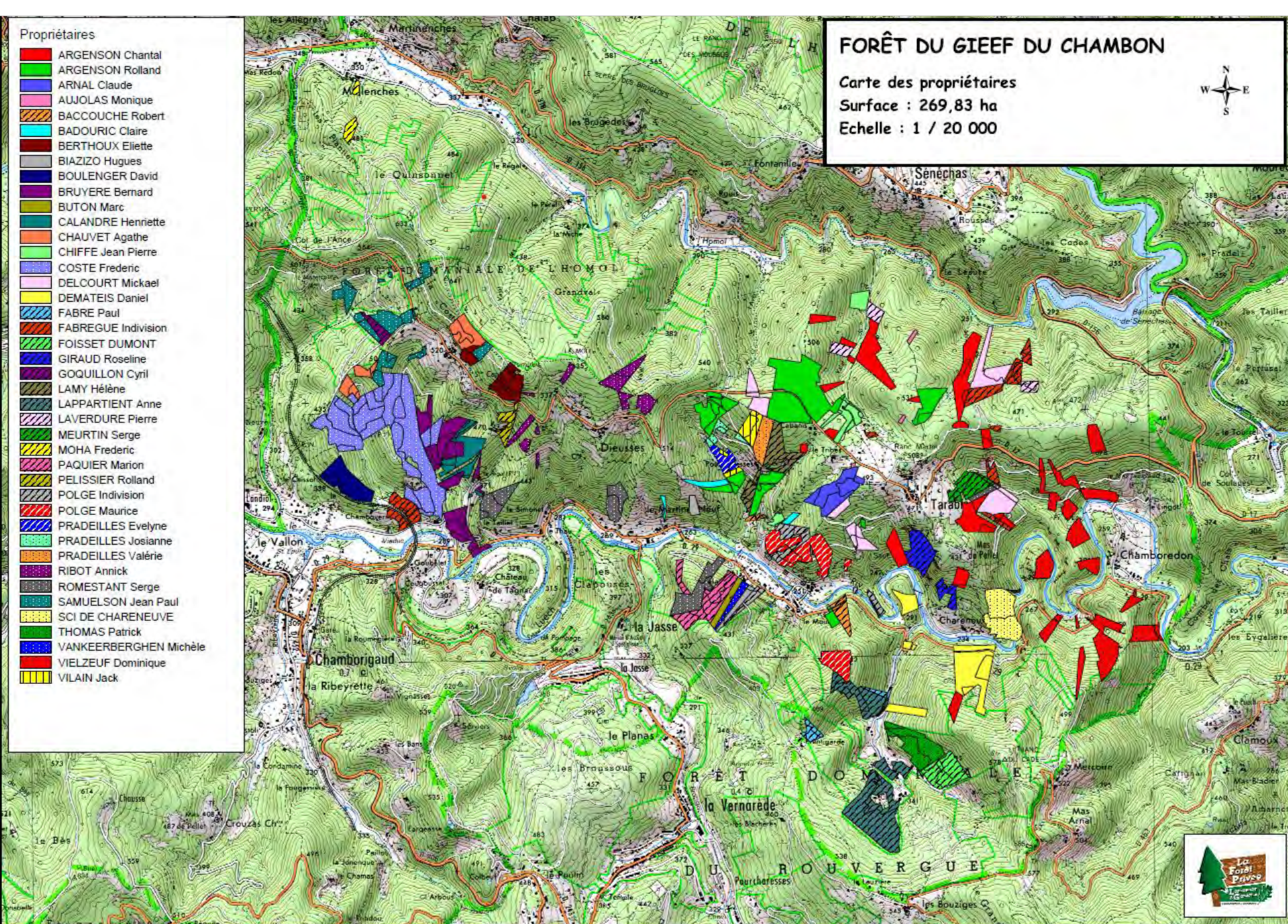
- ARGENSON Chantal
- ARGENSON Rolland
- ARNAL Claude
- AUJOLAS Monique
- BACCOUCHE Robert
- BADOURIC Claire
- BERTHOUX Eliette
- BIAZIZO Hugues
- BOULENGER David
- BRUYERE Bernard
- BUTON Marc
- CALANDRE Henriette
- CHAUVET Agathe
- CHIFFE Jean Pierre
- COSTE Frederic
- DELCOURT Mickael
- DEMATEIS Daniel
- FABRE Paul
- FABREGUE Indivision
- FOISSET DUMONT
- GIRAUD Roseline
- GOQUILLON Cyril
- LAMY Hélène
- LAPPARTIENT Anne
- LAVERDURE Pierre
- MEURTIN Serge
- MOHA Frederic
- PAQUIER Marion
- PELLISSIER Rolland
- POLGE Indivision
- POLGE Maurice
- PRADELLES Evelyne
- PRADELLES Josianne
- PRADELLES Valérie
- RIBOT Annick
- ROMESTANT Serge
- SAMUELSON Jean Paul
- SCI DE CHARENEUVE
- THOMAS Patrick
- VANKEERBERGHEN Michèle
- VIELZEUF Dominique
- VILAIN Jack

FORÊT DU GIEF DU CHAMBON

Carte des propriétaires

Surface : 269,83 ha

Echelle : 1 / 20 000

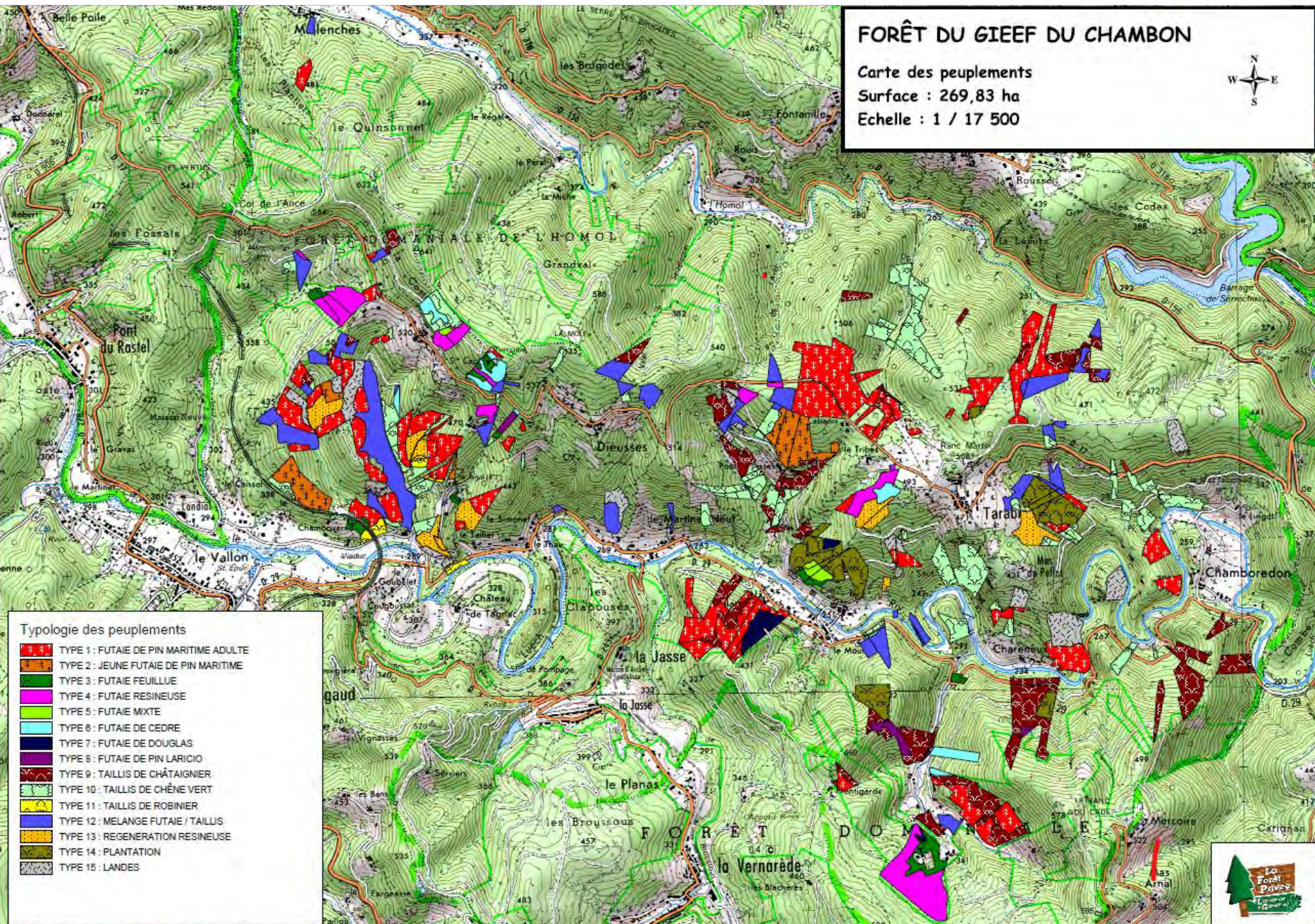


FORÊT DU GIEEF DU CHAMBON

Carte des peuplements

Surface : 269,83 ha

Echelle : 1 / 17 500



Typologie des peuplements

-  TYPE 1 : FUTAIE DE PIN MARITIME ADULTE
-  TYPE 2 : JEUNE FUTAIE DE PIN MARITIME
-  TYPE 3 : FUTAIE FEUILLUE
-  TYPE 4 : FUTAIE RESINEUSE
-  TYPE 5 : FUTAIE MIXTE
-  TYPE 6 : FUTAIE DE CEDRE
-  TYPE 7 : FUTAIE DE DOUGLAS
-  TYPE 8 : FUTAIE DE PIN LARICIO
-  TYPE 9 : TAILLIS DE CHÂTAIGNIER
-  TYPE 10 : TAILLIS DE CHÊNE VERT
-  TYPE 11 : TAILLIS DE ROBINIER
-  TYPE 12 : MELANGE FUTAIE / TAILLIS
-  TYPE 13 : REGENERATION RESINEUSE
-  TYPE 14 : PLANTATION
-  TYPE 15 : LANDES



ASSOCIATION SYNDICALE LIBRE DE GESTION FORESTIÈRE DU CHAMBON

Siège social : Mairie du Chambon - 30450

Des interventions sylvicoles mises en œuvre : éclaircies, dépressages, plantations, élagages, des entretiens ...



Une ASLGF dans la stratégie communale de gestion de l'eau

- L'enjeu de gérer un massif suite à un incendie dévastateur qui avait mis à nu des versants pentus, des sols fragiles devenus sensibles à l'érosion face aux fortes pluies cévenoles
- La volonté des propriétaires de récréer un couvert diversifié, par la plantation d'arbres
- Plus de ans plus tard, la même volonté de gérer ce couvert reconstitué (par les reboisements et la régénération naturelle) par le biais d'amélioration de peuplements (éclaircies) et de poursuivre l'effort de plantation en remplacement des peuplements dépérissant.