



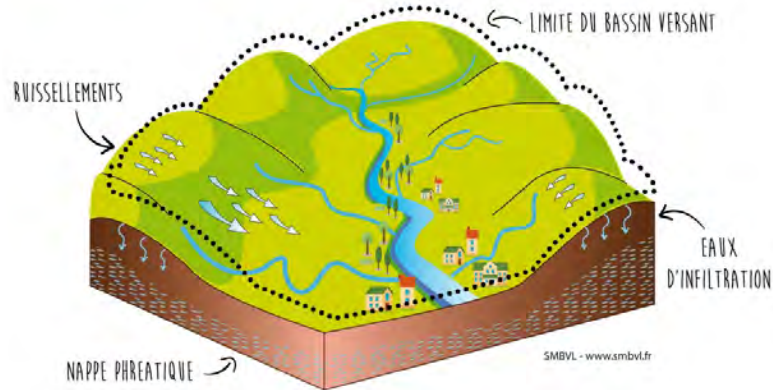
Syndicat mixte d'Aménagement du Bassin versant de la Cèze

## **BASSIN VERSANT DE LA CÈZE, QUELS ENJEUX ? ET RELATIONS EAU ET FORÊT**

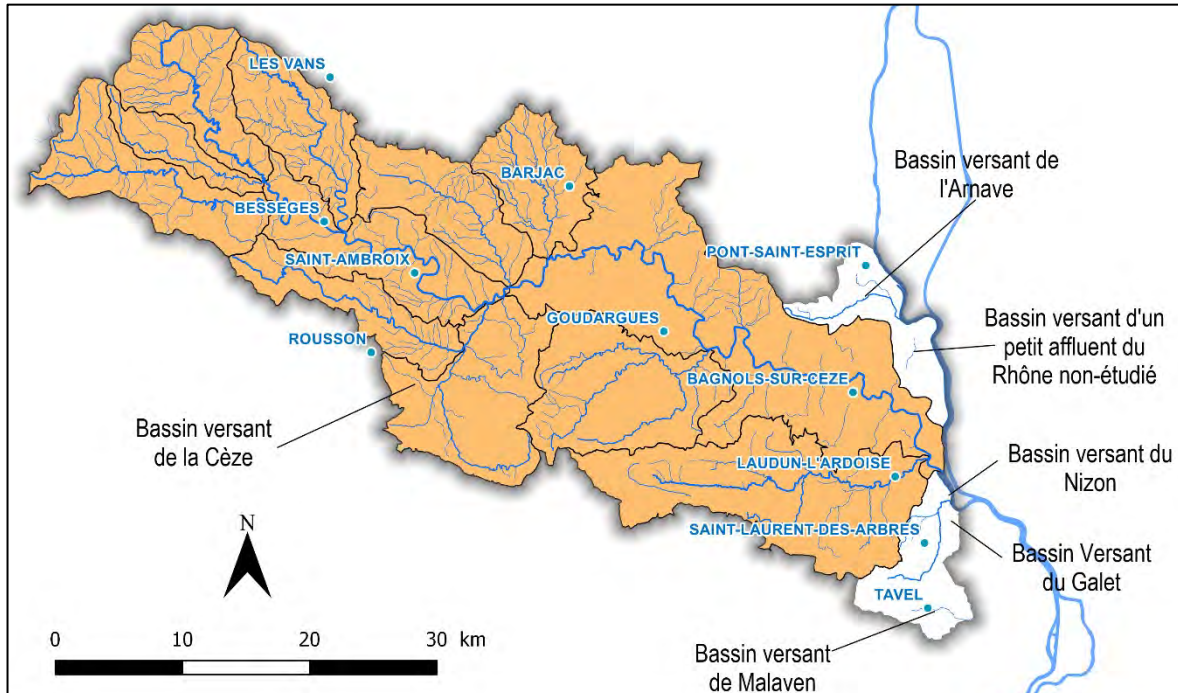
Journée Forêt, sol et eau  
04 avril 2024

# Missions du syndicat ABCèze

## CONTEXTE GEOGRAPHIQUE



**Bassins Versants de 1450 km<sup>2</sup>**



- 2 Régions
- 3 Départements
- 2 Agglomérations
- 7 Communautés de communes
- 111 Communes
- 113 000 habitants

# Missions du syndicat ABCèze

Syndicat mixte **AB CEZE EPTB**  
Adhérents (8 EPCI ) Equipe: 15,4 ETP (17 agents)



## Missions

Animation coordination

### Gestion de la Ressource en eau

Amélioration de la Qualité

Gestion des milieux aquatiques

Prévention des inondations

Gestion des ouvrages hydrauliques



## Outils mobilisés

PAPI d'intention 2014-2016

Contrat de rivière

### PGRE

Programmes pluri annuels  
entretien



## Gouvernance

Comité syndical

Bureau AB Cèze

Commissions géographiques

Commissions EPCI

### Comité de rivière

Comité de pilotage PAPI



## Partenaires techniques et financiers :



## EPCI :



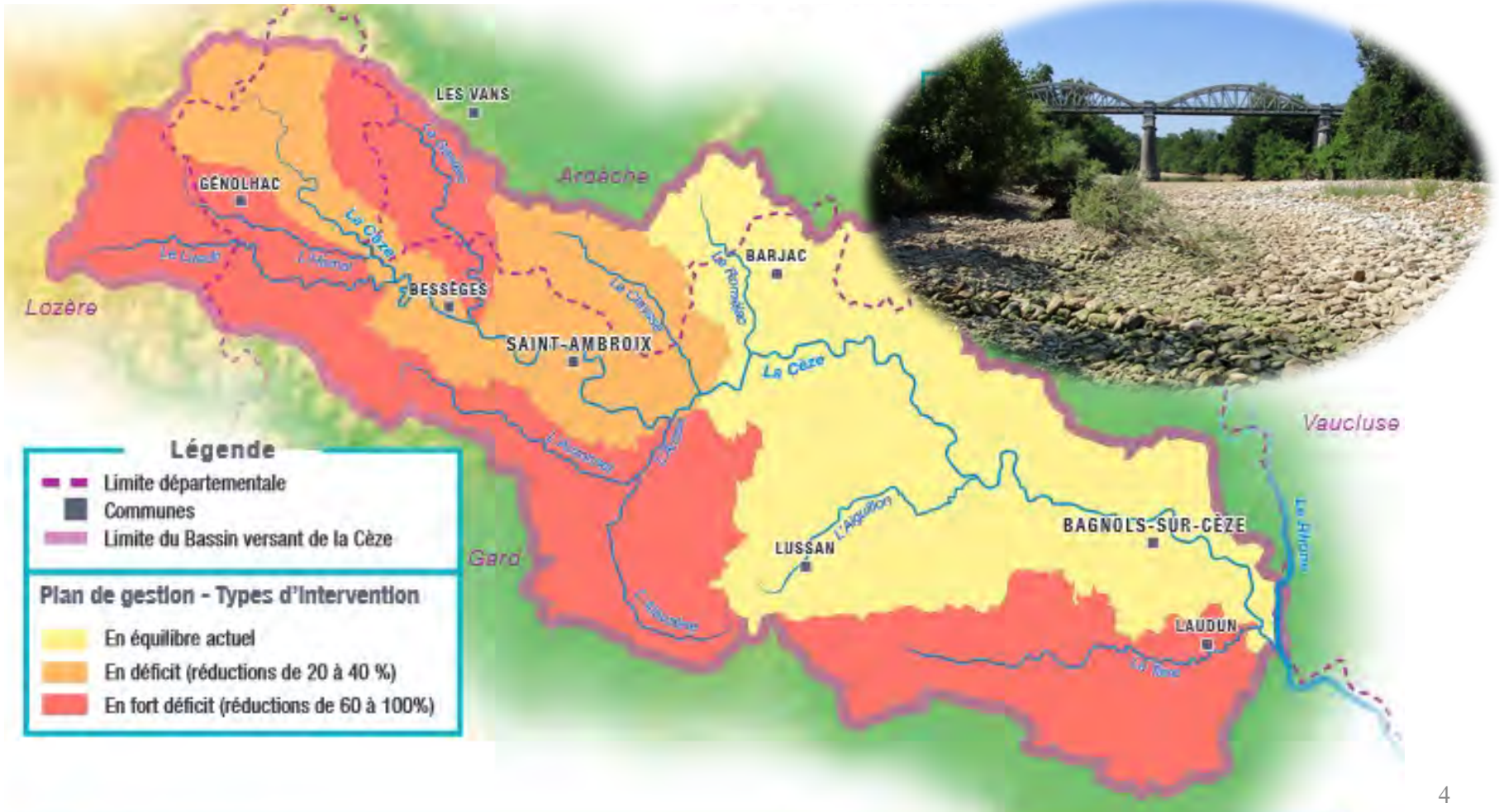
# Gestion de la ressource en eau

Etude volumes prélevables 2013

Notification préfectorale 2015

1.29 Millions de m<sup>3</sup> de déficit

PGRE 2018



# Gestion de la ressource en eau

5 objectifs – 154 opérations - 29,02 M€ -  
2019-2024 contrat de rivière

1 / Améliorer la  
connaissance

2 / Economiser  
partout

3 / Solidarité  
entre usagers

4 / Adapter les  
objectifs

5 / Prioriser  
l'accompagnement

- Débits
- Prélèvements
- Eaux souterraines stratégiques
- Rendement réseaux / Compteurs
- Schémas directeurs
- Substitution / Stockage
- Gestion de crise concertée
- Sensibilisation aux économies
- Optimisation du barrage du Sénéchas
- Mise à jour des débits objectifs d'étiage et du PGRE
- Animation pilotage PGRE
- Accompagnement des usagers



# Impacts sur les Cévennes

## Etude « Eau et Climat » du département du Gard



### Évolution de la température moyenne annuelle :

1958 à 2018 : + 1.7°C

2050 : + 1.5°C

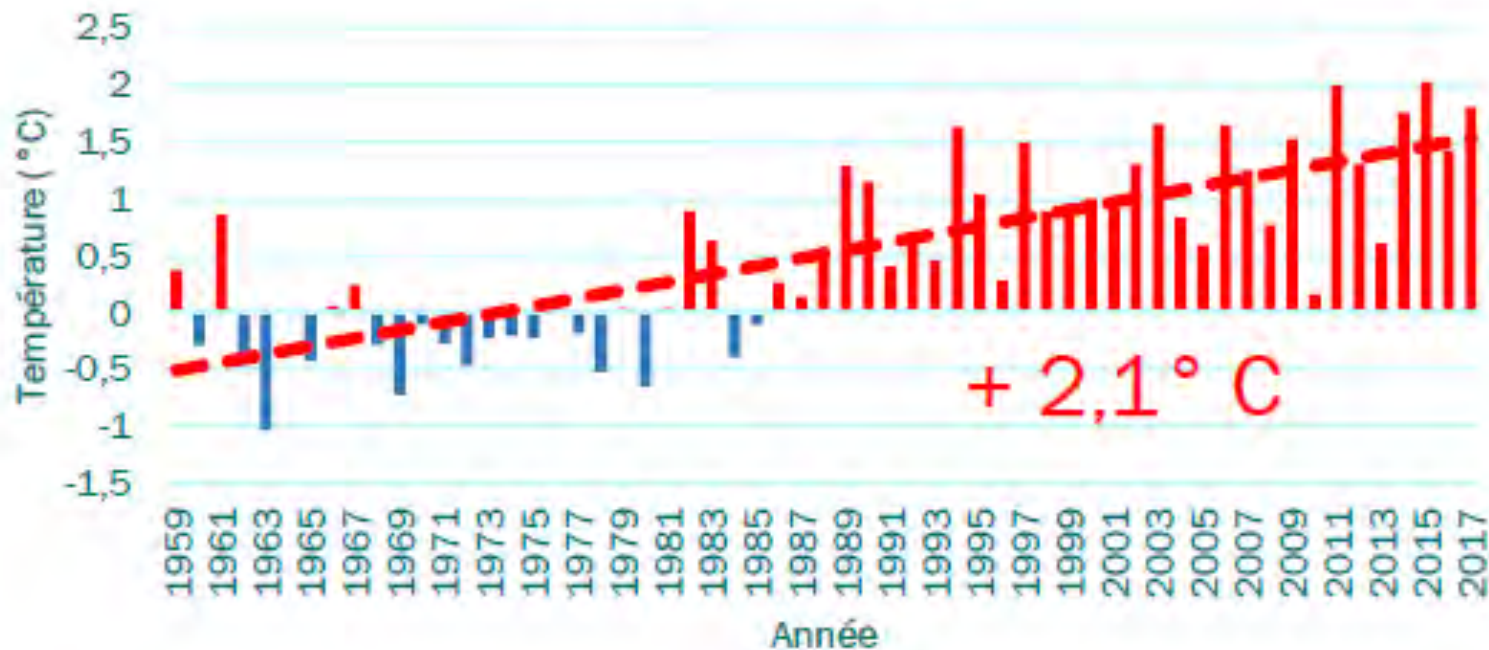
2100 : + 4°C

*Températures plus élevées = - d'eau dans les rivières*

*+ de besoins (plantes)*

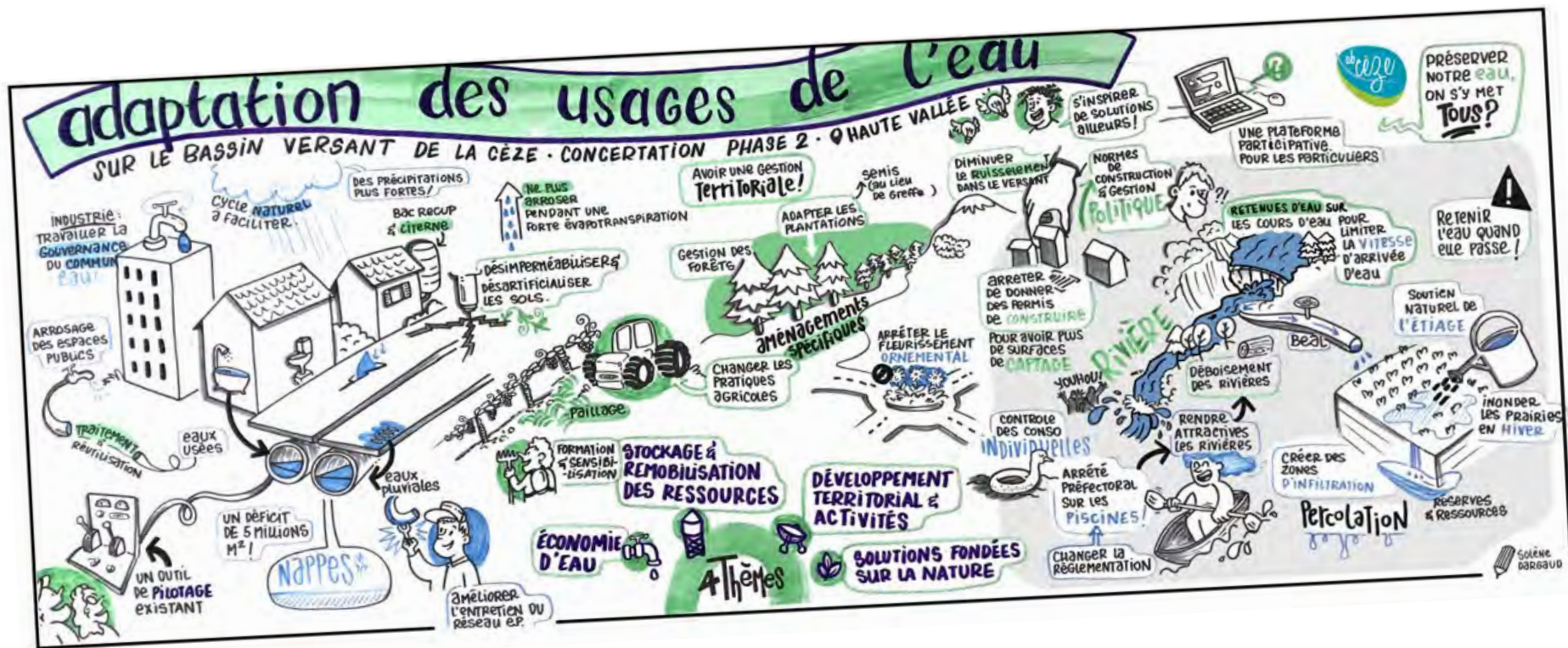
*+ de tensions entre usagers*

### Augmentation + forte en Cévennes



# Eau et forêt ?

## Concertation sur l'adaptation des usages au changement climatique



Sujets largement évoqués lors des ateliers

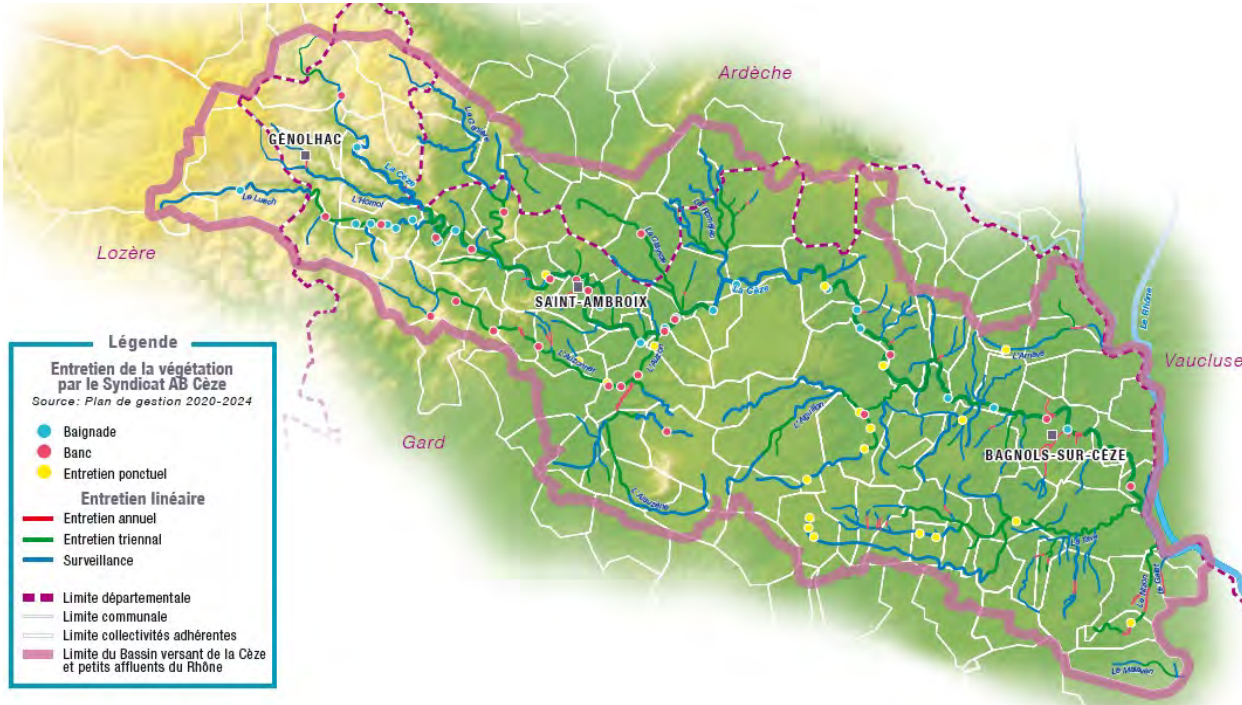
Gestion des forêts / des bords de cours d'eau

Retenir, ralentir l'eau

# Eau et forêt ?

## Quelle relations :

### Entretien ABCèze ripisylve



Des points de vues contrastés sur les boisements

### Une déprise rurale



Consommation de l'arbre en question ?





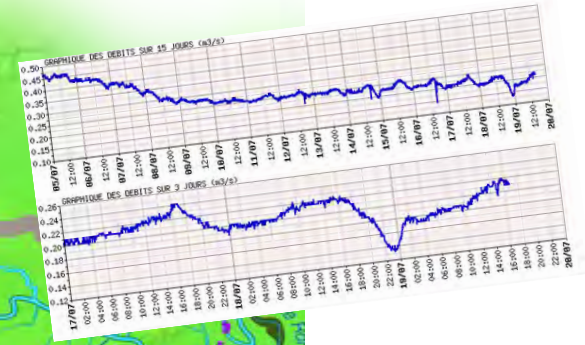
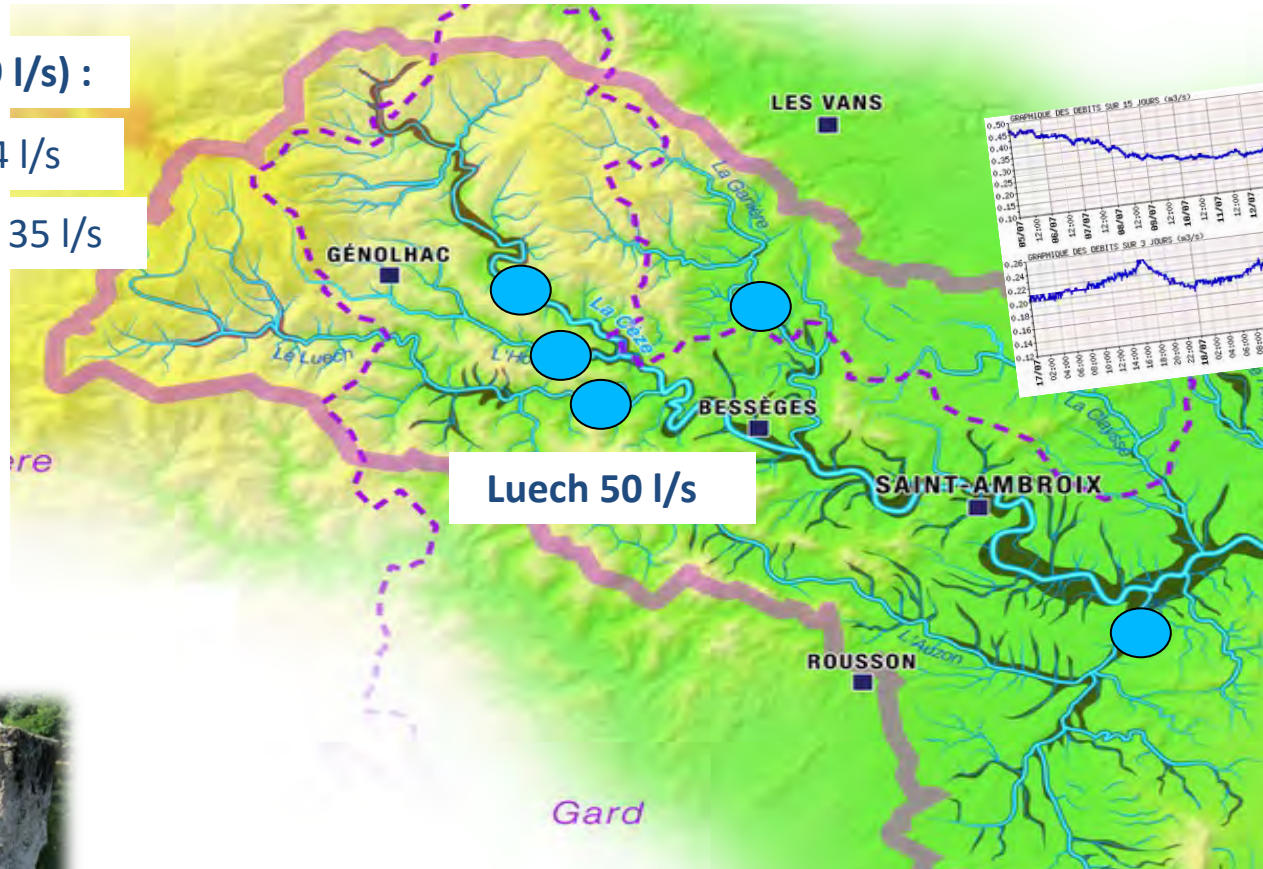
# Eau et forêt ?

## Comment déterminer l'impact de l'arbre, la forêt sur l'eau ?

Amont (49 l/s) :

Rieutort 14 l/s

Gourdouze 35 l/s



Mesures ABCèze du 22/08/2023

Suivis des cours d'eau par sondes (CNRS)