

# La Sainte-Baume

## Une montagne aux mille visages



UBAC Fontfrège

Un ubac humide,  
sombre, à végétation  
dense- un adret ouvert  
au soleil, aux arbustes,  
aux pelouses ...



ADRET Latay et Bastide Blanche





25 - Massif de la SAINTE-BAUME - Route de Gémenos - Pic de Bertagne

Au centre la crête nue, château d'eau et régulateur climatique; aussi, la forêt ancienne, des lieux dits « inhabités », ressentis comme sauvages, symboliques, rituels ...

Sur les côtés – le massif de l'Agnis à l'orient, la Lare à l'occident - des lieux voués au pastoralisme, aux travaux forestiers, au colportage et au commerce dont celui de la glace à rafraîchir s'épanouit de 1600 à 1900 ...

Bandits et hors-la-loi se mêlent parfois aux bergers et aux artisans ...





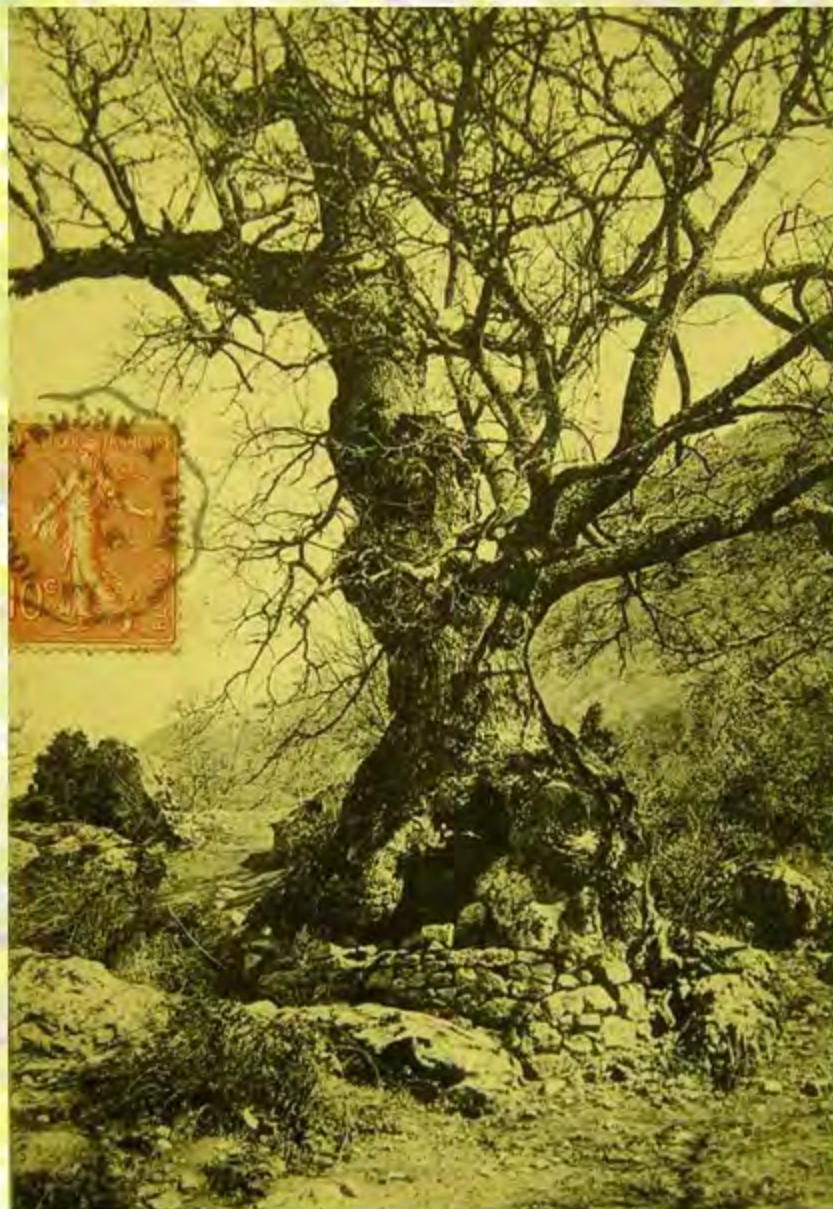
Ubac : la crête centrale, le  
sanctuaire et la forêt à son pied



**État des bâtis de la  
Sainte-Baume en 1792**







**Des chênes millénaires à vénérer**





**Des hêtres à qui  
confier ses vœux**





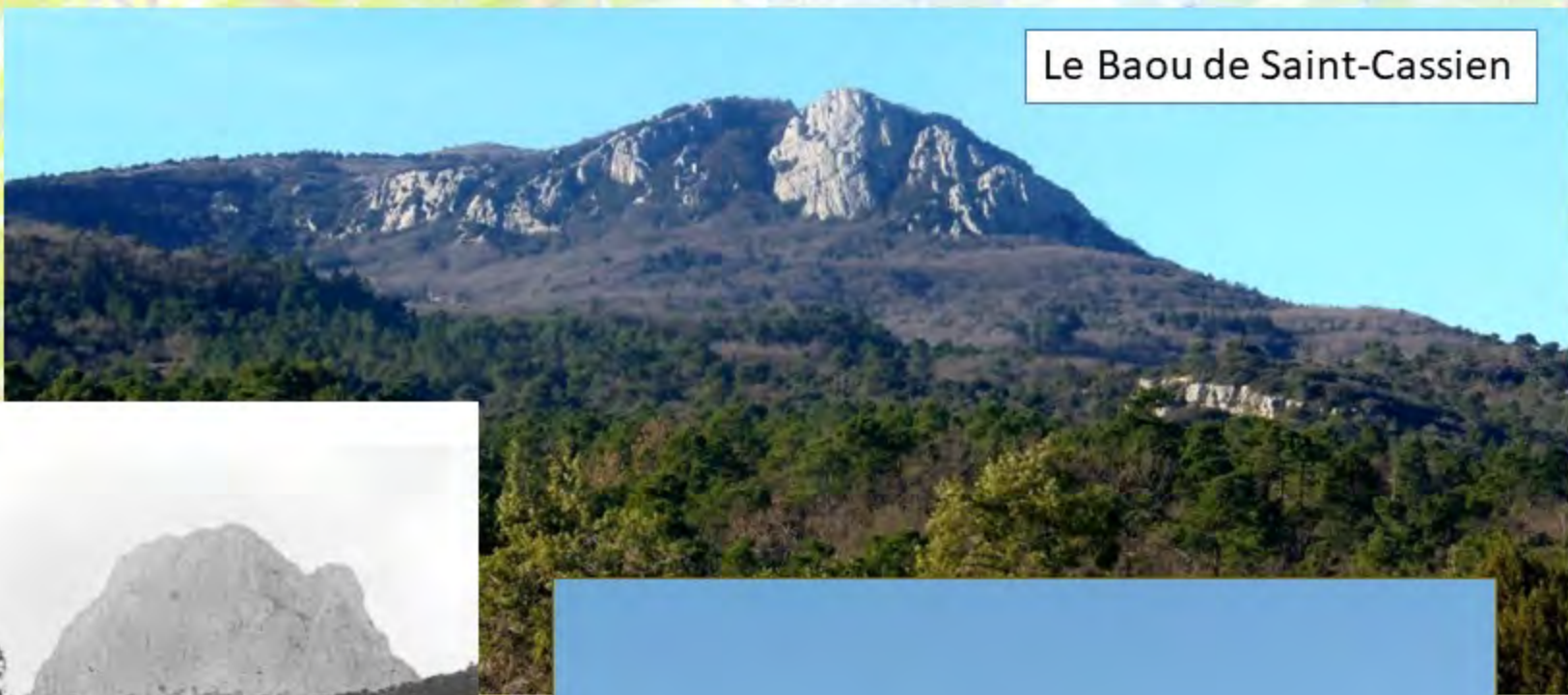
**Le Saint-Pilon et la représentation de Marie-Madeleine portée par des anges**





D'Est  
en  
Ouest

Le Baou de Saint-Cassien



En route vers le pic de Bertagne

Georges Rouard, 21 mai 1925

Plaque stéréoscopique: positive 6 x 13 cm

38 Fi 142

Col & pic de Bertagne, le chemin de fer vers du chemin de la Glacière, 21/5/1925

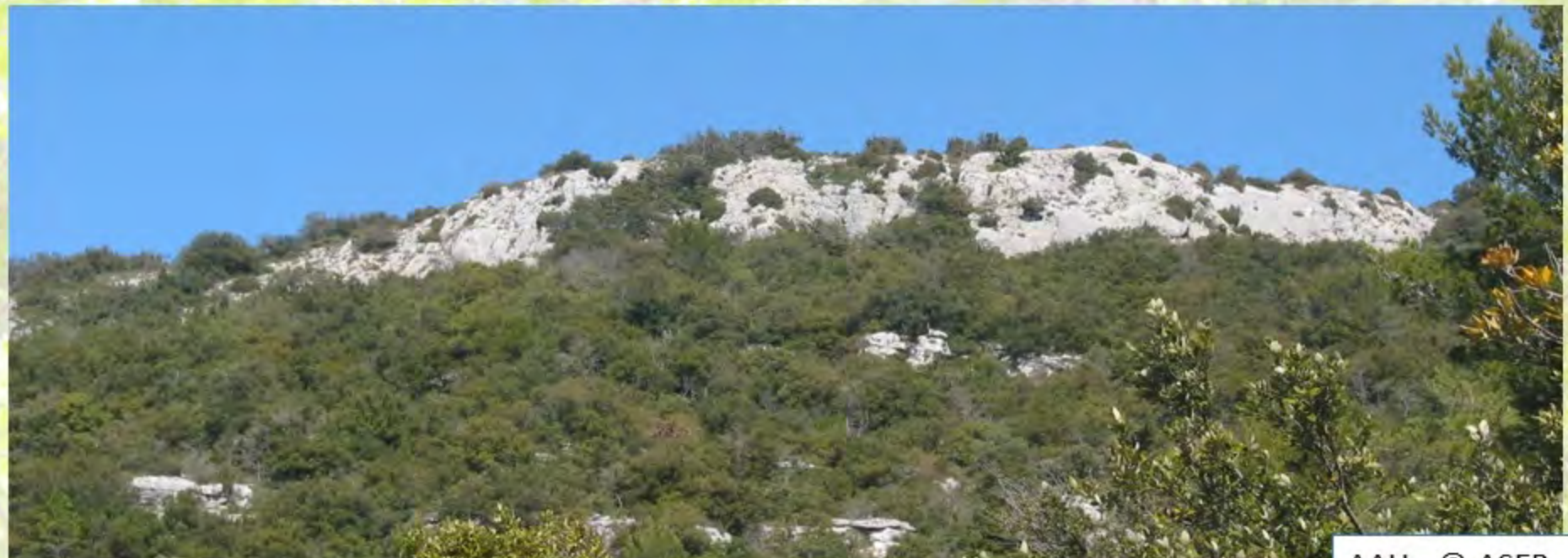
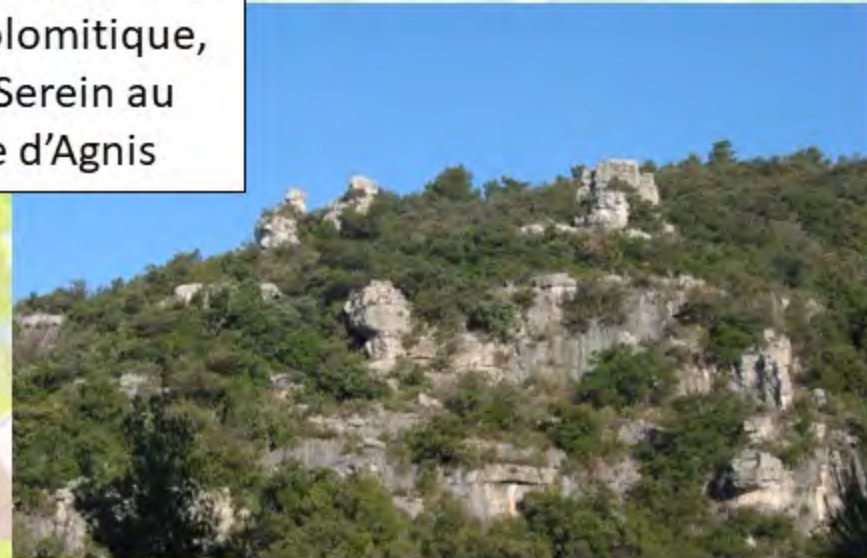


La montée vers la Bertagne et la Tour de Cauvin

AAH - © ASER

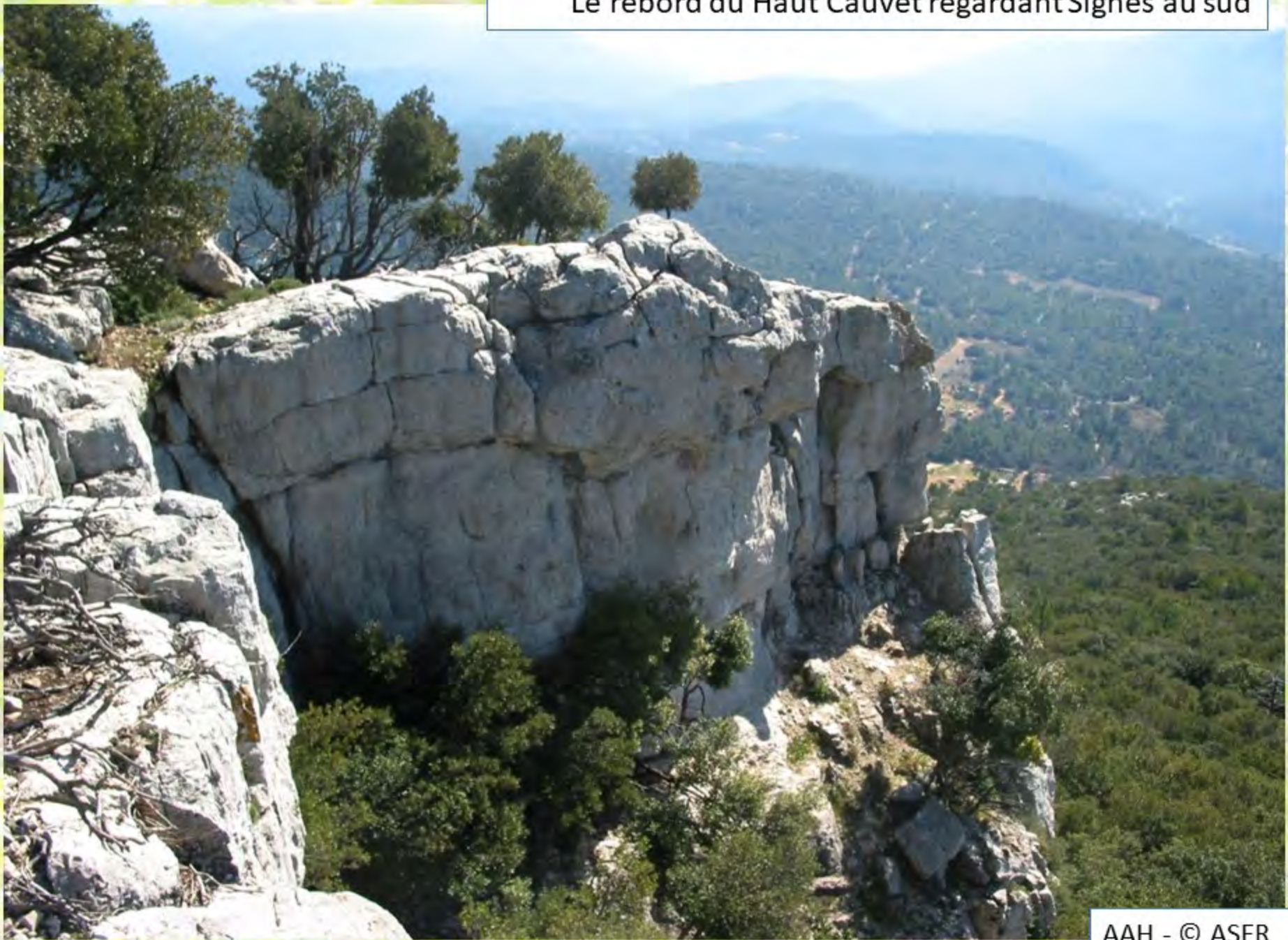


Le Haut Cauvet, une  
croupe dolomitique,  
le Baou Serein au  
Mourre d'Agnis





Le rebord du Haut Cauvet regardant Signes au sud









La quille de Tillet sur le rebord nord du plateau de l'Agnis







Le village de la Roquebrussanne dans les années 1980  
avec le massif de l'Agnis en arrière-plan, au sud.



## Les gorges du Carami au niveau des sauts du Cabri





## La Baume Saint-Michel dans les gorges du Carami



**Occupée du Néolithique au 19<sup>ème</sup> siècle, la Baume témoigne de la diversité et de la cohésion des longues durées: ritualités de la jeunesse, vie monastique, repaire de déserteur, quartier de résistants ...**





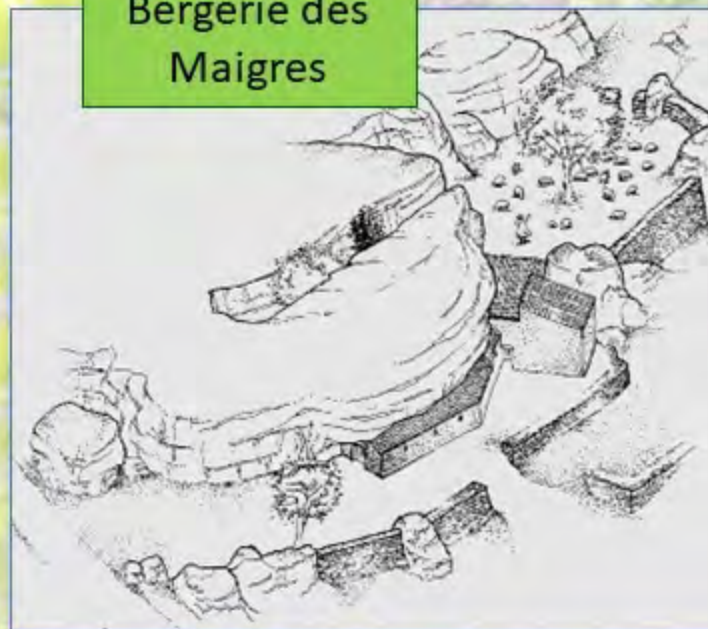
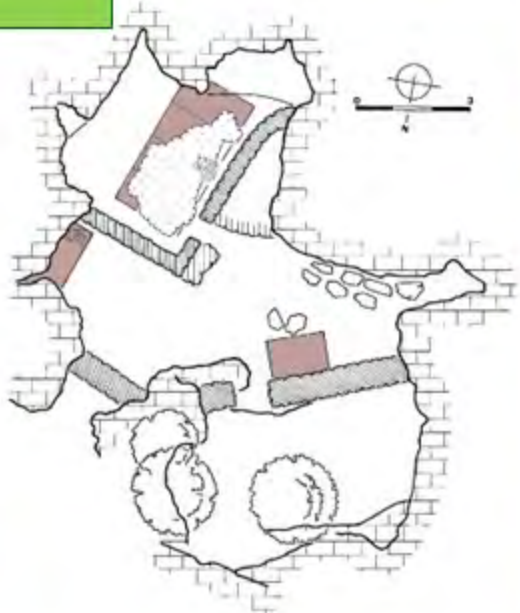
# Pastoralisme sur le massif d'Agnis



Baume des  
Drams



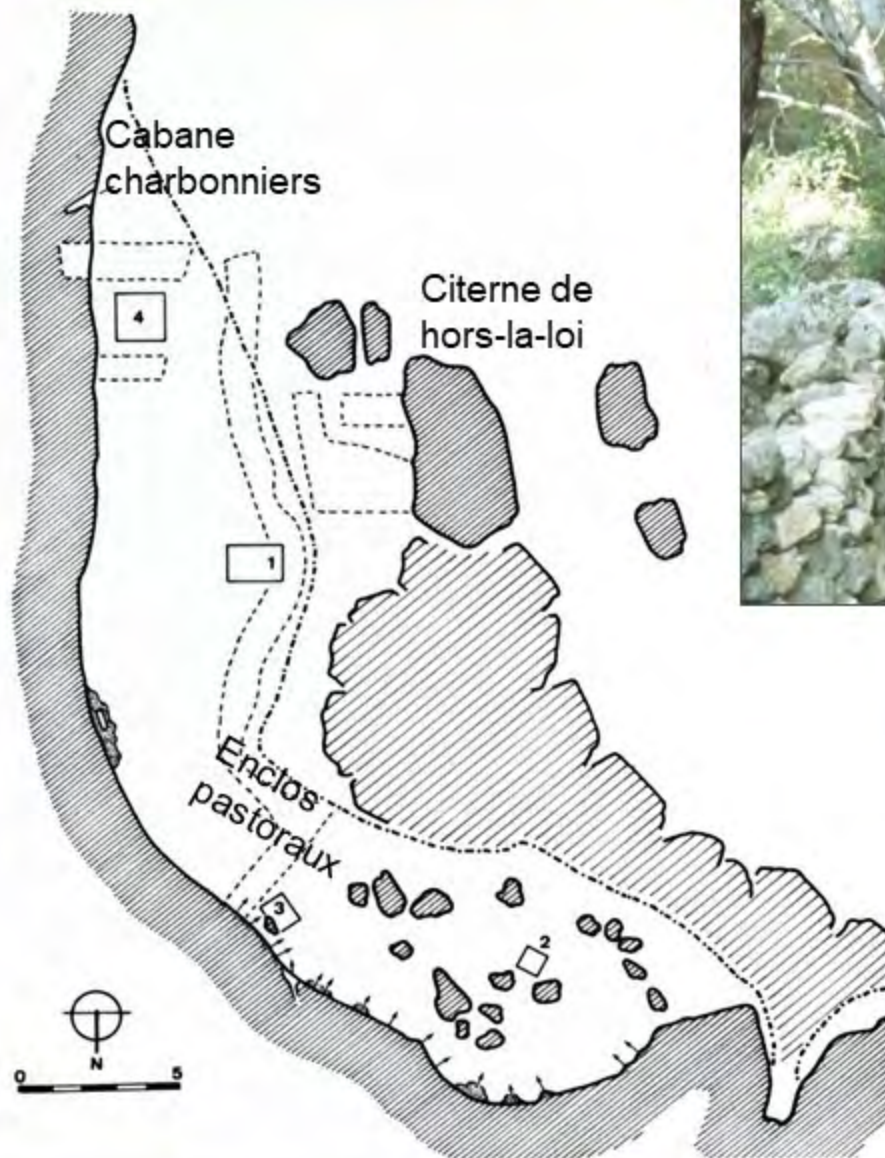
Bergerie des  
Maigres





## Abri des Demoiselles

## Bergers, artisans et hors-la-loi





La grotte-bergerie (Néolithique – 20<sup>ème</sup> siècle) du Vieux-Mounoï  
au pied sud de la Sainte-Baume et ses accumulations de fumiers



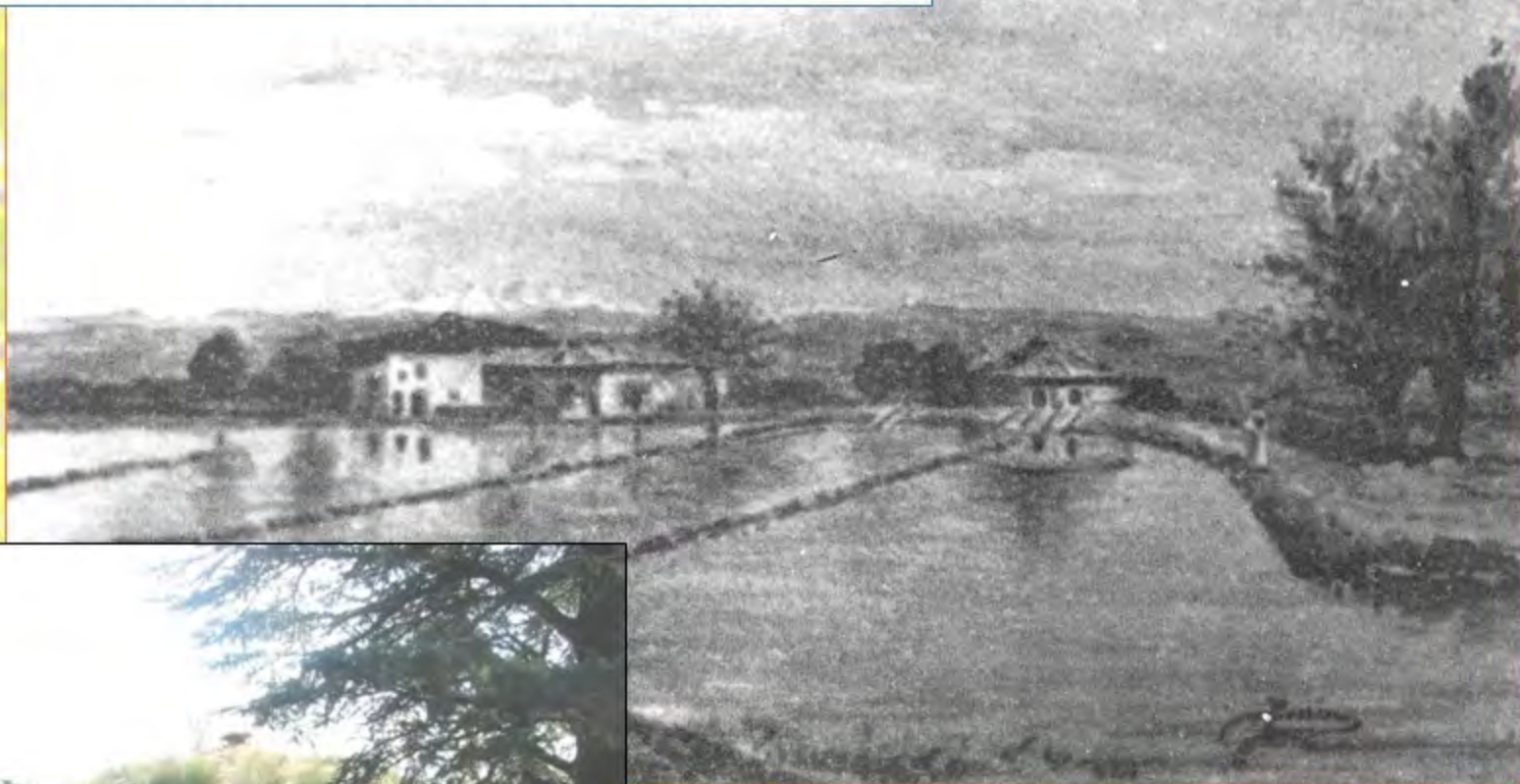


# L'épopée de la glace à rafraîchir





Les bassins de gel de Font Frège avec la ferme et un réservoir à glace au fond – aquarelle des années 1840



Font Frège, glacière reconvertie en citerne

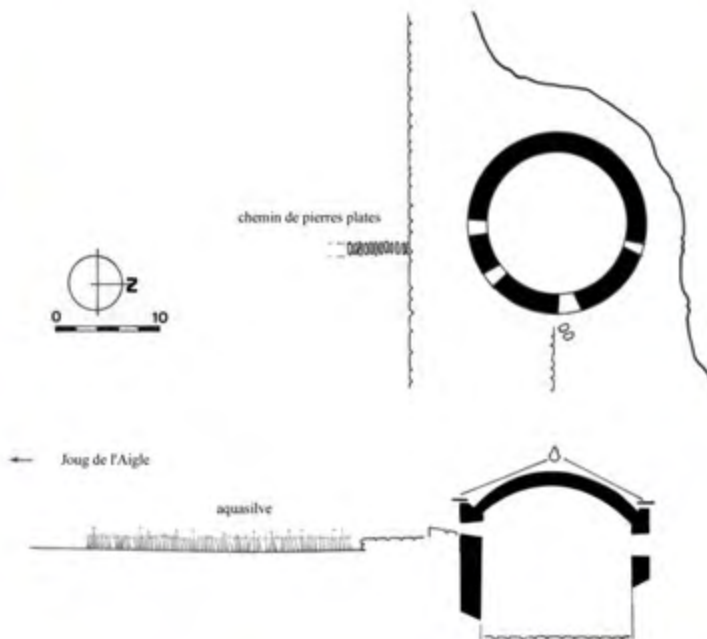


La glacière n°2 de Font Frège





Le Cros de Lans : bassins de gel  
(aquarelle des années 1840),  
relevés et vue actuelle  
d'une des glacières



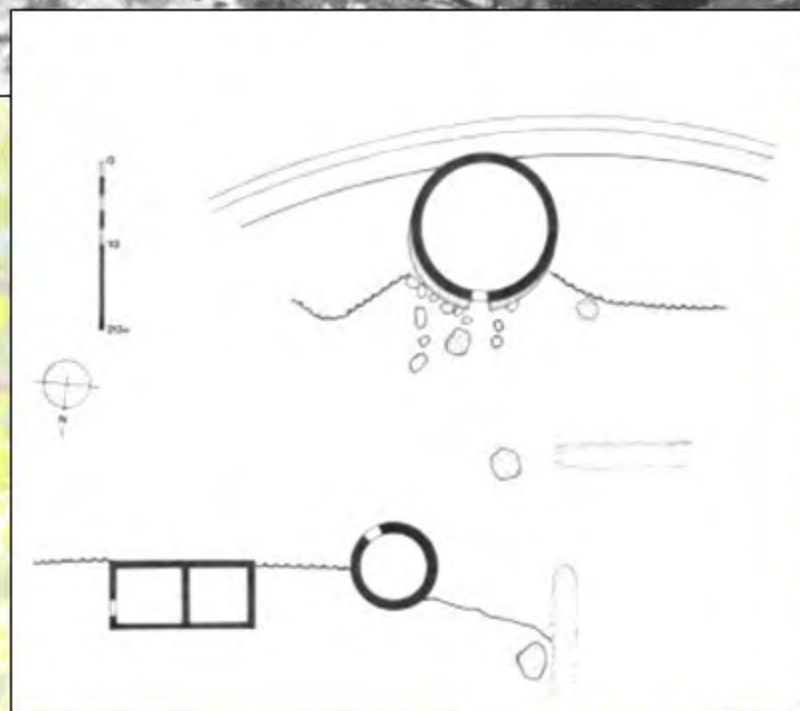


La Mouringière : réservoirs, bassins de gel,  
soutènements des bassins

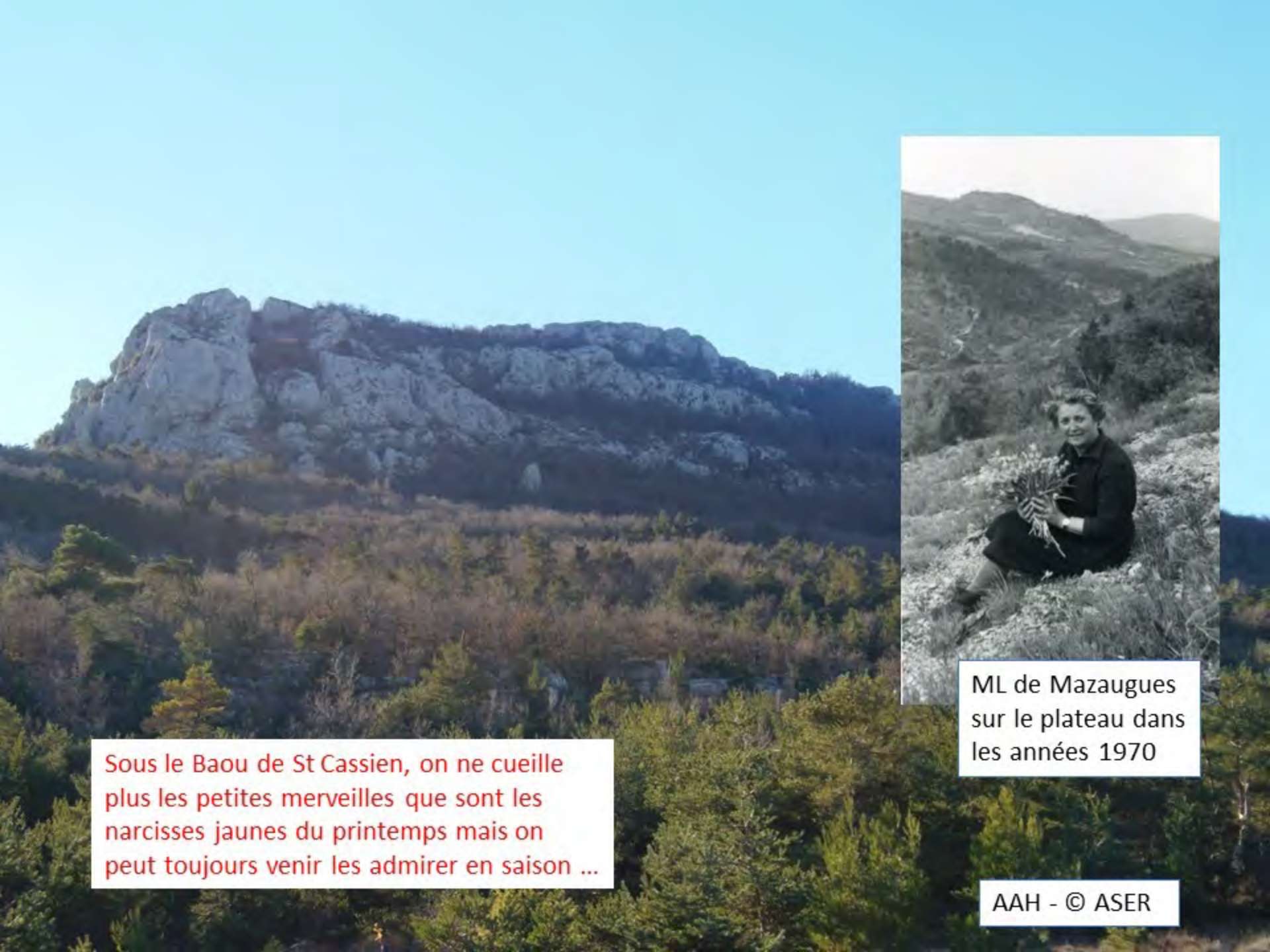




Visite pédagogique  
au quartier  
de l'Ombre








Sous le Baou de St Cassien, on ne cueille plus les petites merveilles que sont les narcisses jaunes du printemps mais on peut toujours venir les admirer en saison ...



ML de Mazaugues sur le plateau dans les années 1970





NB Les glaciers situées sur Mazaugues sont sur terrains privés. Elles ne sont pas accessibles sans autorisation des propriétaires. Seule la grande glacière de Pivaut, propriété du département du Var, est libre à a visite.