

Cèdre en Méditerranée Hier, aujourd'hui et demain

Jeudi 23 et vendredi 24 juin 2022
Forêt du Rialsesse - Quillan (Aude)

Visite en forêt
Apéro-conférence
Conférences et débat

Après la sortie de trois numéros de sa revue *Forêt Méditerranéenne* consacrés aux cèdres méditerranéens, de l'organisation d'un Webinaire par Fibois sur « Le cèdre, une essence d'avenir » et de la séance publique de l'Académie d'Agriculture de France : « Cèdres méditerranéens, hier et demain : un espoir pour les forêts face au réchauffement du climat ? », l'association Forêt Méditerranéenne vous propose de poursuivre la réflexion sur cette essence les 23 et 24 juin 2022 dans le département de l'Aude. Au programme : la visite de la magnifique cédraie du Rialsesse, une soirée ouverte à tous sur le cèdre du Liban, l'arbre cher au cœur des Libanais et des Méditerranéens, et une matinée de conférences et de débats pour mieux connaître cette essence et imaginer son avenir, dans la perspective du réchauffement climatique, en région méditerranéenne et au-delà.

Journée organisée par **Forêt Méditerranéenne** - 14 rue Louis Astouin 13002 Marseille
Tél. : 04 91 56 06 91 contact@foret-mediterraneenne.org
www.foret-mediterraneenne.org

Avec l'appui financier de la Région Occitanie et du ministère de l'Agriculture et grâce à l'accueil de la ville de Quillan

Jeudi
23 juin 2022

Visite sur le terrain La cédraie du Rialsesse

12h30 - Rendez-vous à Arques (Aude) avec votre pique-nique pour déjeuner au pied du Château d'Arques ou bien à **13h30** pour un départ direct pour la tournée.

Visite de la cédraie de la forêt domaniale du Rialsesse avec l'Office national des forêts

La forêt domaniale du Rialsesse couvre un peu plus de 2100 hectares. Elle se situe dans les Corbières, autour du village d'Arques. Le cèdre de l'Atlas n'occupait à la fin du XIX^e siècle, après les premières introductions (feuillus et conifères variés), que 3 % de la surface du massif, mais sa réussite est évidente, il couvre aujourd'hui 450 ha. Comment s'explique cette réussite ? Lors de la visite différents sujets seront abordés : la régénération naturelle, les plantations, la sylviculture, la diversité, les peuplements mélangés, la production, la filière...

Visite du dispositif expérimental mis en place par l'INRAE et l'ONF qui permet de comparer différents scénarios sylvicoles (éclaircies) et leurs effets sur la croissance des cèdres.

18h00 - Fin de la visite

Apéro-conférences "Le cèdre au cœur des hommes"

19h30 - RV à la salle municipale René Pont à Quillan - Quai du Pouzadou

Aujourd'hui le **cèdre du Liban** éponyme du pays qui lui a donné son nom, est toujours vénéré au Liban. Cette conférence nous donnera un aperçu historique sur le cèdre, son exploitation et la fascination qu'il exerça sur les humains à partir de sources archéologiques, écrits, gravures, peintures ainsi que des données scientifiques.
par Magda Bou Dagher-Kharat
(Faculté des Sciences de l'Université Saint Joseph, Beyrouth, Liban).

Parfum de cèdre : pour en savoir plus sur le sillage boisé intense de l'huile essentielle de cèdre de l'Atlas produite dans le sud de la France, un ingrédient original, racé, assemblé par les ateliers de création de parfum.
Illustré par une démonstration d'extraction d'huile essentielle.
par Michel Bonnard (Université de Montpellier).

Sigles :

FIBOIS : interprofession de la filière forêt-bois.
IMBE : Institut Méditerranéen de Biodiversité et d'Ecologie marine et continentale.
INRAE : Institut national de recherche pour l'agriculture, l'alimentation et l'environnement
ONF : Office national des forêts.

Vendredi
24 juin 2022

Conférences et débats

9h00 - Accueil des participants à la salle municipale René Pont à Quillan - Quai du Pouzadou

9h15 - Présentation de la matinée

9h30 - Rappel synthétique du contenu des trois numéros « Spécial Cèdre » : histoire, écologie, sylviculture, gestion, installer et gérer avec succès un peuplement de cèdres et changement climatique.

Par François Courbet (INRAE) et Jean Ladier (ONF).

10h30 - Perspectives technologique et économique : caractérisation du bois sur ses performances techniques et normalisation en construction ; évaluation de la ressource, recueil des bonnes pratiques et renforcement des capacités en matériels forestiers de reproduction ; communication.

Animé par Fibois Sud et Occitanie.

11h30 - « Les questions qui font débat » : le cèdre, essence allochtone ou autochtone ? Le cèdre serait-il une essence inflammable, invasive ? Comment agir avec précaution ? Comment façonner des cédraies biodiversées, soutenables, désirables ?

Avec Thierry Gauquelin (IMBE), François Courbet (INRAE).

12h30 - Conclusion : quelles perspectives d'avenir pour le cèdre en Méditerranée ?

12h45 - Apéritif déjeunatoire

Conditions d'inscription

Visite sur le terrain - 23 juin après-midi
Gratuit sur inscription

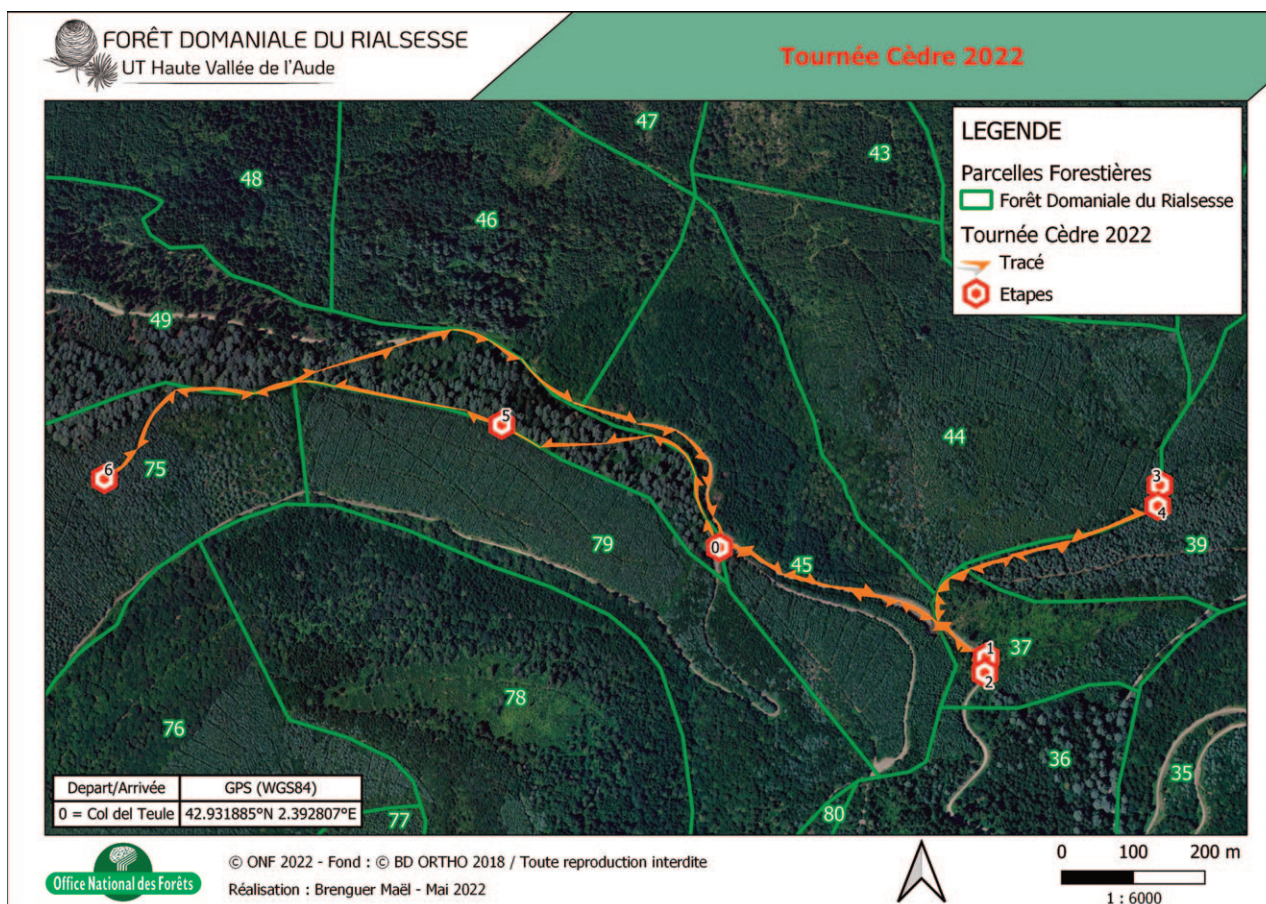
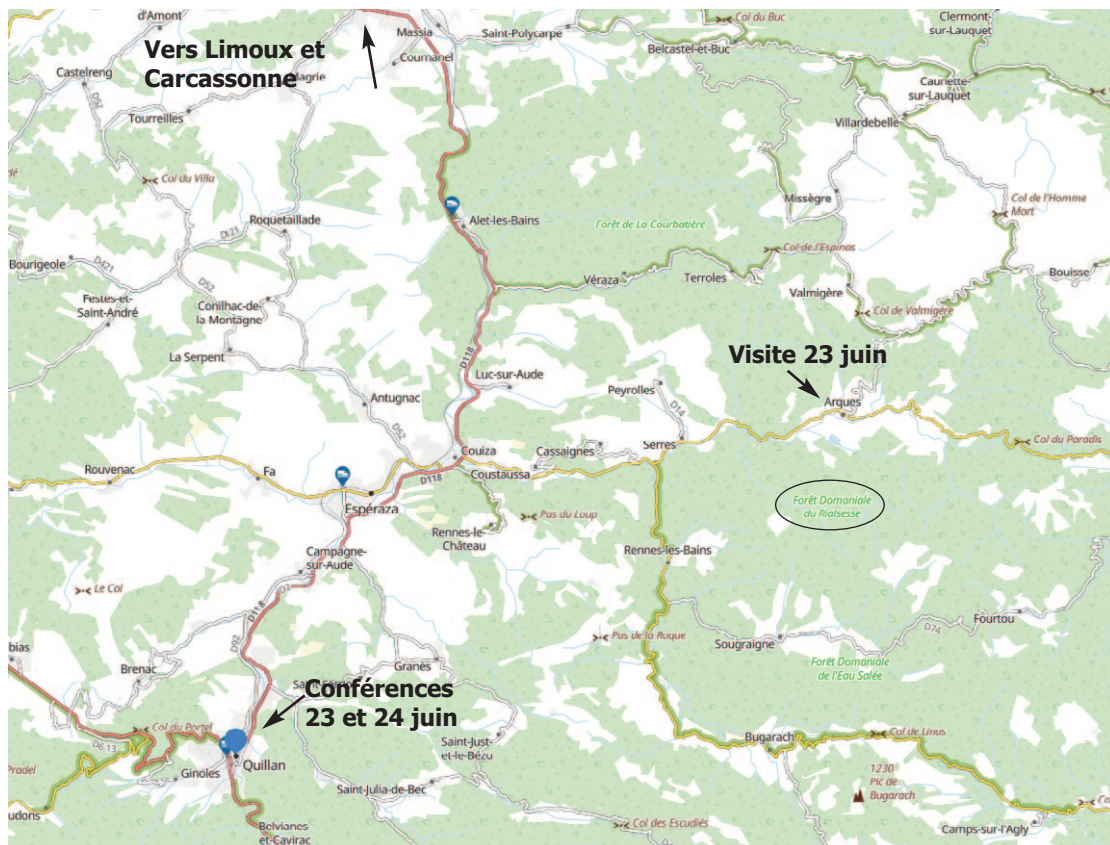
Apéro-conférence - 23 juin soirée
Gratuit sur inscription (apéritif offert)

Conférences - débat - 24 juin matinée
Inscription payante : 15€ adhérents ou étudiants / 18€ non adhérents (Apéritif déjeunatoire offert)

Inscription sur :
HELLOASSO
ou avec le bulletin ci-joint

Contact : Forêt Méditerranéenne Tél. : 04 91 56 06 91
contact@foret-mediterranneenne.org

Plans d'accès et infos pratiques en page 4.



Hébergements à Quillan

- Hôtel La Chaumière *** Tél. 04 68 200 200 - lachaumiere@pyren.fr - www.pyren.fr
- Hôtel Cartier *** Tél. 04 68 20 05 14 - contact@hotelcartier.com - www.hotelcartier.com
- Résidence de tourisme : Vayamundo l'Espinet ***
- Domaine de l'Espinet Tél. : 04 68 20 88 88 - info.lespinet@vayamundo.eu - www.vayamundo.eu/quillan

Office de tourisme des Pyrénées Audoises Tél. 04 68 20 07 78