

# Le point de vue d'un scieur

Entretien avec Paul LAURE \*

## 1.- Le sciage

**F.M. :** Sciez-vous les billes de pin d'Alep fraîchement abattues ou préférez-vous les laisser sécher un peu avant de les scier ?

**P.L. :** Le pin d'Alep se scie mieux fraîchement.

**F.M. :** Prenez-vous des précautions particulières lorsque vous sciez du pin d'Alep par rapport à un autre résineux (vitesse de rotation, vitesse d'avance, puissance du ruban, pas de la denture, angle d'attaque, etc...)?

**P.L. :** Pour scier du pin d'Alep il vaut mieux que l'angle d'attaque soit moins prononcé et que les lames soient particulièrement bien préparées (planage, tensionnage, aiguisage).

**F.M. :** Sachant que les parties voisines de l'écorce sont soumises à des contraintes de traction alors que les parties voisines du cœur sont soumises à des contraintes de compression, quand vous sciez du pin d'Alep, voyez-vous une différence importante entre le sciage de la périphérie et le sciage du cœur ?

**P.L. :** Non, il n'y a pas de différence importante entre le sciage de la périphérie et le sciage du cœur lorsqu'on scie du pin d'Alep.

**F.M. :** Tensions internes : le pin d'Alep se déforme-t-il plus qu'un autre résineux :

\* en cours de sciage ?

\* après le sciage ?

**P.L. :** Le pin d'Alep ne se déforme pas plus qu'un autre résineux en cours de sciage ; en revanche, après le sciage oui.

**F.M. :** Le pin d'Alep oppose-t-il une résistance à la pénétration des dents supérieure à celle d'autres résineux ?

**P.L. :** Oui, la résistance à la pénétration des dents est supérieure à celle d'autres résineux.

**F.M. :** Changez-vous plus souvent les lames lorsque vous sciez du pin d'Alep par rapport à d'autres résineux ?

**P.L. :** Non, il n'y a pas de changement des lames plus fréquent

lorsqu'on scie du pin d'Alep, sauf s'il est atteint de maladies qui affectent l'intérieur du cœur car cela dégrade l'aiguisage des lames.

**F.M. :** Est-ce que la lame a tendance à chauffer plus lorsque vous sciez du pin d'Alep plutôt qu'un autre résineux ?

**P.L. :** Oui.

**F.M. :** Remarquez-vous une différence lorsque vous sciez des billes d'arbres jeunes et des billes d'arbres vieux ? Si oui, pouvez-vous fixer un âge ?

**P.L. :** La tendresse des billes d'âge jeune ainsi que la dureté et la densité des arbres vieux entraînent une différence de sciage. Jusqu'à 50 ans la bille est relativement tendre, après 50 ans elle devient de plus en plus dure.

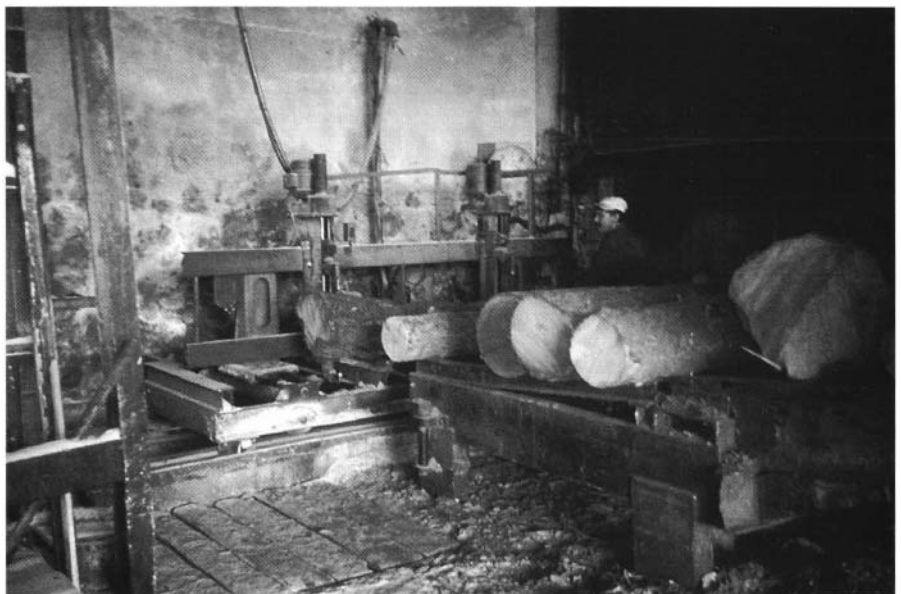


Photo 1: Sciage de pin d'Alep.

Photo J.C.P.

\* Scieur à Gonfaron  
Rue Saint Martin 83590 Gonfaron

## 2.- Résine

**F.M. :** Le pin d'Alep a-t-il plus de résine qu'un autre résineux ?

**P.L. :** Non, il en a moins que le pin maritime par exemple.

**F.M. :** Se présente-t-elle plus souvent sous forme d'amalgame ?

**P.L. :** Non, pas particulièrement.

## 3.- Sciure

**F.M. :** La sciure du pin d'Alep colle-t-elle plus aux outils que la sciure d'un autre résineux ?

**P.L. :** Non, elle ne colle pas plus aux outils, sauf lorsque l'arbre est atteint de tares au cœur.

**F.M. :** La sciure du pin d'Alep s'évacue-t-elle plus difficilement que la sciure d'un autre résineux ?

**P.L. :** Elle s'évacue plus difficilement que celle d'un autre résineux car elle est plus lourde.

**F.M. :** Les sciages de pin d'Alep sont-ils plus "pelucheux" que les sciages d'autres résineux ?

**P.L. :** Non.

## 4.- Ecorce

**F.M. :** L'écorce du pin d'Alep est très épaisse. Cela est-il un inconvénient ?

Ne faudrait-il pas scier du bois écorcé, d'autant qu'elle a tendance à "rougir" les sciages ?

**P.L. :** L'épaisseur de l'écorce du pin d'Alep représente un inconvénient surtout en ce qui concerne le nettoyage de la scierie. Il est préférable de scier du bois écorcé, mais cela est plus coûteux.

**F.M. :** L'écorce du pin d'Alep est-elle plus dure que l'écorce d'autres résineux ?

**P.L. :** A priori il ne semble pas que l'écorce du pin d'Alep soit plus dure.

## 5.- Rendement

**F.M. :** Le rendement est exprimé en mètre carré scié par minute de travail effectif. Quel est le rendement du sciage de pin d'Alep comparé à un autre résineux ?

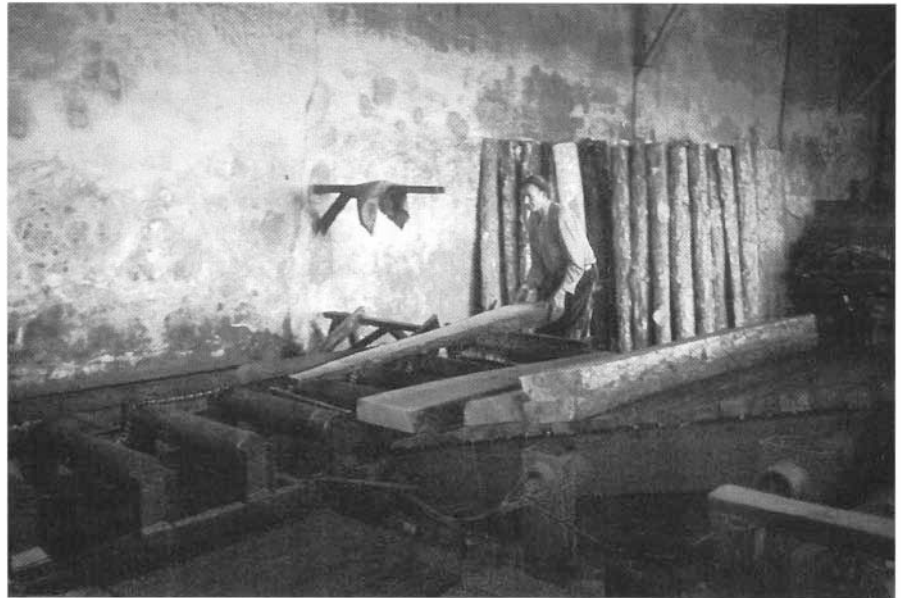


Photo 2: Sciage de pin d'Alep.

Photo J.C.P.

**P.L. :** Il n'y a pas de meilleur rendement avec le sciage du pin d'Alep, au contraire il est inférieur à celui obtenu avec d'autres résineux.

**F.M. :** Si tout est égal - diamètre, nombre de nœuds, conformation etc... - obtient-on un rendement matière inférieur pour le pin d'Alep comparé à un autre résineux ?

**P.L. :** Si tout est égal il n'y a pas de raison d'obtenir un rendement inférieur pour le pin d'Alep.

## 6.- Bleuissement

**F.M. :** Le pin d'Alep est-il plus sensible au champignon du bleuissement que d'autres résineux ?

**P.L. :** Non, il n'est pas plus sensible que les autres résineux.

**F.M. :** Quelles précautions particulières prenez-vous pour l'éviter ?

**P.L. :** Pour l'instant nous ne prenons aucune précaution, car nous produisons du sciage à palette.

## 7.- L'arbre

**F.M. :** Arrivez-vous à établir un lien entre ce que vous voyez d'un arbre sur pied et son comportement au sciage ? (déformation, résistance, présence en plus grande quantité de résine etc...).

**P.L. :** En l'occurrence les arbres tortueux sont plus difficiles à scier.

**F.M. :** Vous arrive-t-il de rencontrer des arbres âgés ayant de la pourriture au cœur ?

**P.L. :** Oui, les arbres âgés ont assez fréquemment de la pourriture au cœur. (Et même quelques fois des moins âgés).

**F.M. :** Si vous étiez propriétaire forestier en zone méditerranéenne et littorale, garderiez-vous du pin d'Alep ou planteriez-vous d'autres essences ?

**P.L. :** En zone méditerranéenne et littorale il serait préférable de planter d'autres essences comme le "Laricio" par exemple, ou dans le massif des Maures le "Douglas".

**F.M. :** Vous faites du sciage palette. Selon vous peut-on faire d'autres produits avec le pin d'Alep - menuiserie par exemple - et si oui à quelles conditions ?

**P.L. :** Avec le pin d'Alep il n'est pas conseillé de faire d'autres produits que la palette car l'arbre est trop souvent tordu. On peut cependant faire un peu de menuiserie mais en très faible quantité car le triage est très rigoureux et laisse peu de marge intéressante.

**F.M. :** Quels autres débits avez-vous déjà faits ?

**P.L. :** Un peu de menuiserie. ■