

L'arboretum du Centre héliο-marin (Vallauris)

par Yves CHALAMEL *

Notre arboretum se divise en deux parties :

- un arboretum de collection, à vocation pédagogique et paysagère,
- un arboretum forestier de comportement et de reboisement. Notre but essentiel est de présenter une collection, et une possibilité d'observations en profondeur, liée à la climatologie provençale, dans un site péri-urbain.

Enrichissement de la collection :

L'acquisition des végétaux se fait par semis, par dons, par échanges. Nous envisageons quelques achats par mécénat.

Nous obtenons les graines par récolte sur le terrain (*in situ*), ainsi que par prélèvement chez des "Aînés" célèbres, avec leur autorisation (Arboretum National des Barres, Jardin botanique de Nantes, Arboretum d'Angers, de Balaine, de Pezanin, Parc de la Tête d'Or-Lyon, Jardin Thuret d'Antibes etc...).

L'I.N.R.A. nous offre aussi des plants de collection, ainsi que certains pépiniéristes spécialisés.

L'outil indispensable reste cependant l'Index Seminum, catalogue annuel d'échanges de graines.

Pour les plants forestiers, jusqu'à présent, nous nous sommes procuré auprès de pépinières. Nous formons du personnel maintenant afin de procéder nous-mêmes à notre propre production.

Conservation des graines :

Nous ne conservons que peu de temps nos graines, dans des sachets de papier, ou d'aluminium stockés à + 5°, + 6° C. Elles sont très rapidement semées.

Nous sommes équipés d'une serre et d'une pépinière d'attente.

Le thème :

Notre arboretum étant très jeune, nous cherchons un thème valorisant qui permettra par la suite de le caractériser.

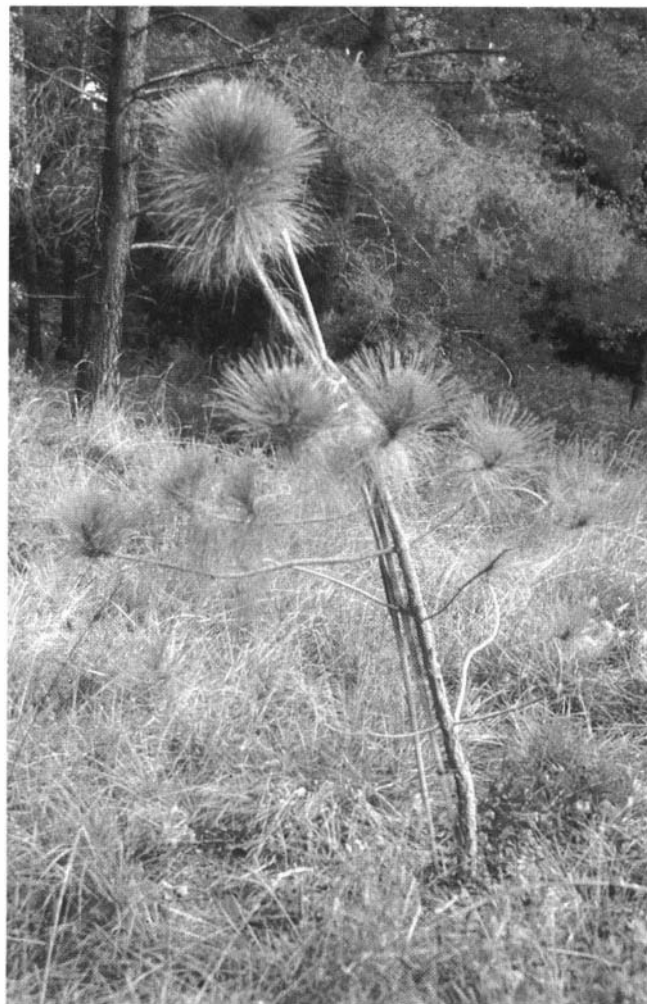


Photo 1 : Pin des Caraïbes - *Pinus carabiacea* -
Arboretum du Centre héliο-marin Photo Y.C.

*Président de l'Association "les Amis des plantes"
Arboretum de Vallauris Centre Héliο - Marin
06220 - Vallauris

L'étiquetage et le fichier :

Nous y accordons beaucoup d'importance, c'est le signe du sérieux de la collection. Chaque étiquette, numérotée, renvoie à un fichier, qui est notre outil fondamental.

Pour l'instant manuel, nous trouvons dans le fichier le maximum de renseignements et d'observations, concernant chaque taxon, ou individu : nom de la plante, pays d'origine, date et lieu de récolte des graines, croissance, floraison etc...

L'entretien :

Nous sommes tenus, selon les saisons, à un minimum d'arrosage, surtout sur les jeunes sujets de collection. L'arboretum forestier, par contre, est uniquement débroussaillé, son rôle d'élimination étant malgré tout très important.

Il nous faut de bonnes connaissances botaniques et forestières, et nous n'hésitons jamais à demander conseil auprès des maîtres : I.N.R.A., O.N.F., botanistes, pédologues etc... qui nous les prodiguent d'ailleurs toujours avec empressement.

Enfin, une solide foi anime l'équipe dirigeante, notre souci principal étant de transmettre une conviction, et de participer à un futur où la Nature serait toujours présente !

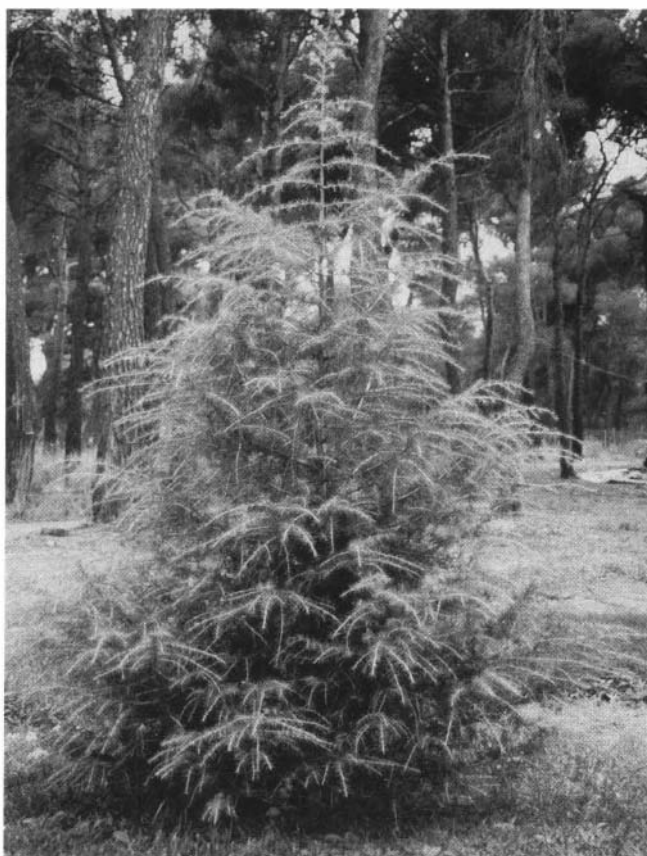


Photo 2 : *Cedrus deodara* - Arboretum du Centre héliomarin
Photo Y.C.

Y.C.



Photo 3 : *Koeulreteria paniculata*, Savonnier - Arboretum du Centre héliomarin

Photo Y.C.