

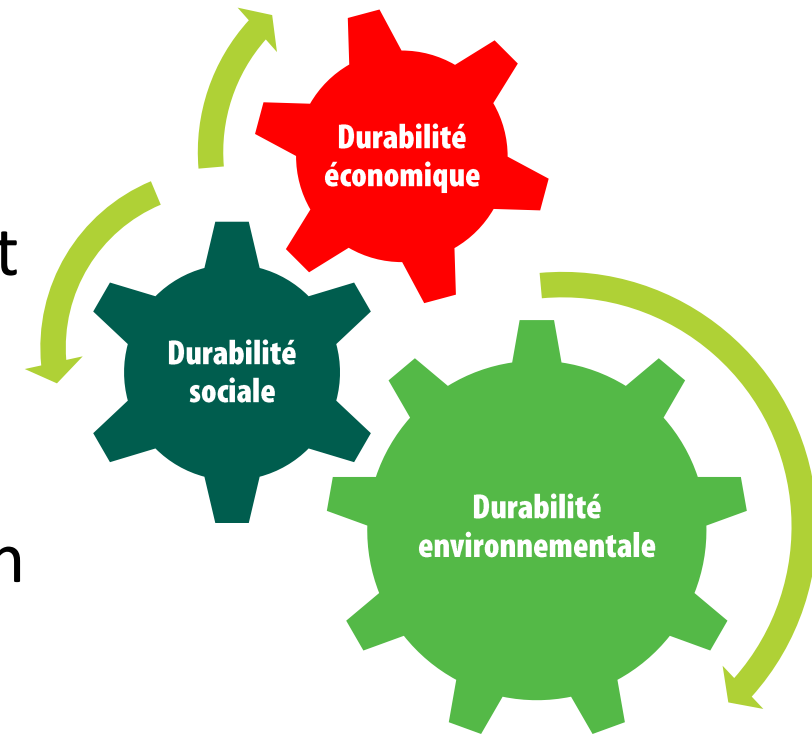
Parc naturel régional du Haut Languedoc - Réflexions sur la forêt et la biodiversité

Pourquoi et comment un Parc naturel régional ?

⇒ Il sont créés pour **protéger et mettre en valeur** des **grands espaces ruraux habités**.

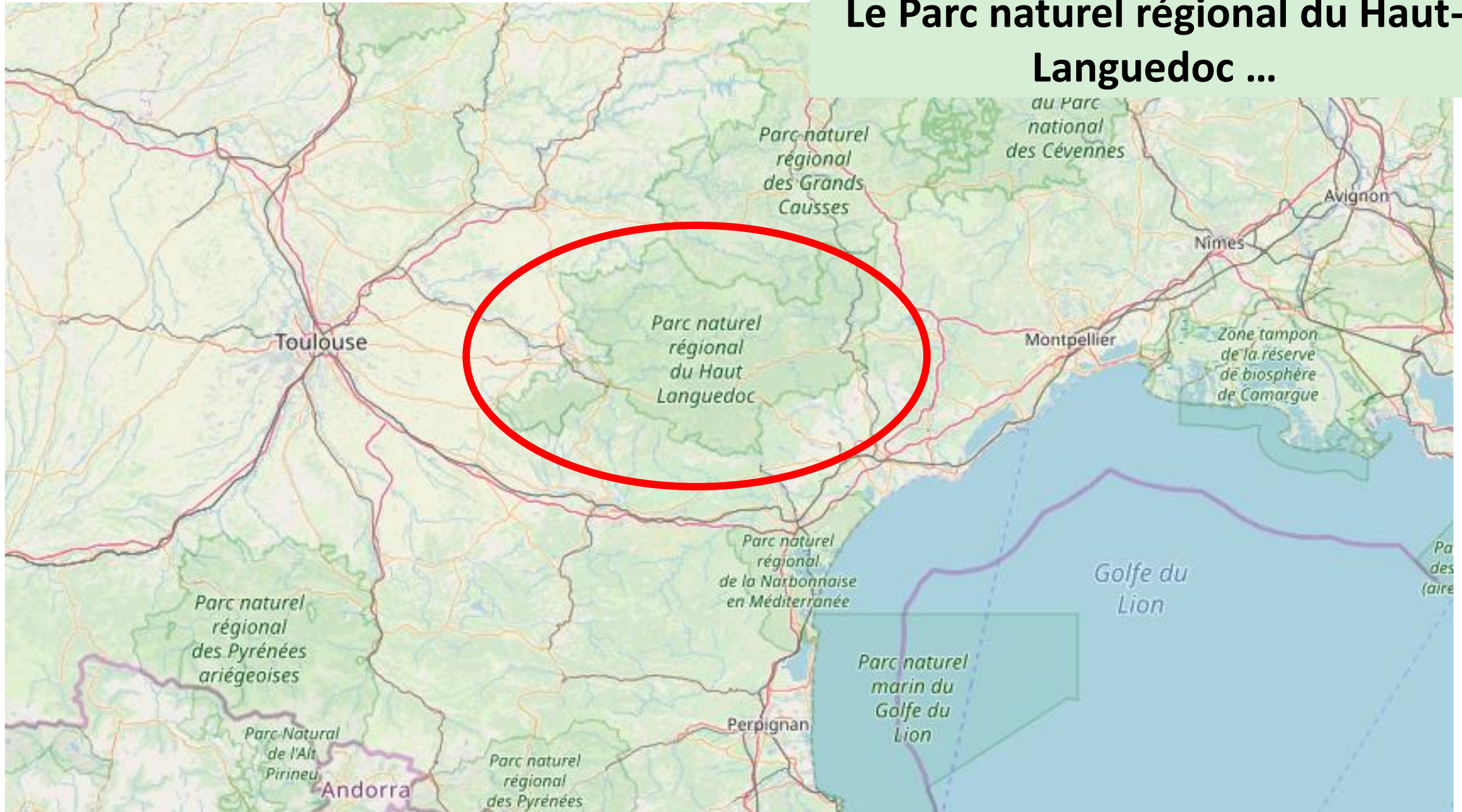
⇒ des espaces ruraux dont les paysages, l'environnement naturel et le patrimoine culturel sont **de grande qualité mais dont l'équilibre est fragile**.

⇒ Un PNR est un classement qui s'organise autour d'un projet de développement durable : **SA CHARTE**



Un propriétaire peut signer une ORE avec un PNR

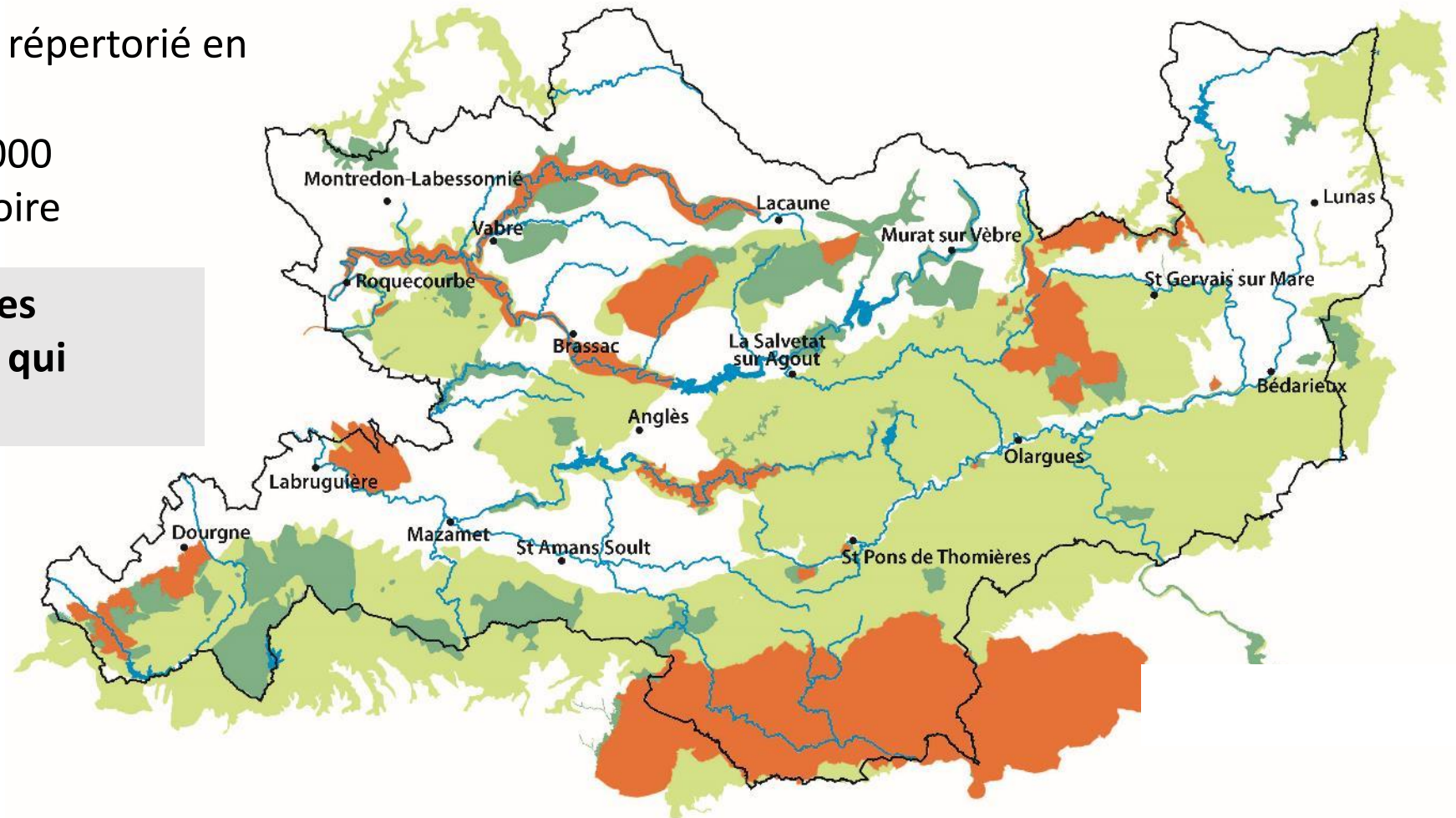
Le Parc naturel régional du Haut-Languedoc ...



... un territoire naturel ...

- 80 % du territoire répertorié en ZNIEFF
- 16 sites Natura 2000
12,3% du territoire

↪ Un patrimoine et des ressources naturelles qui restent à protéger



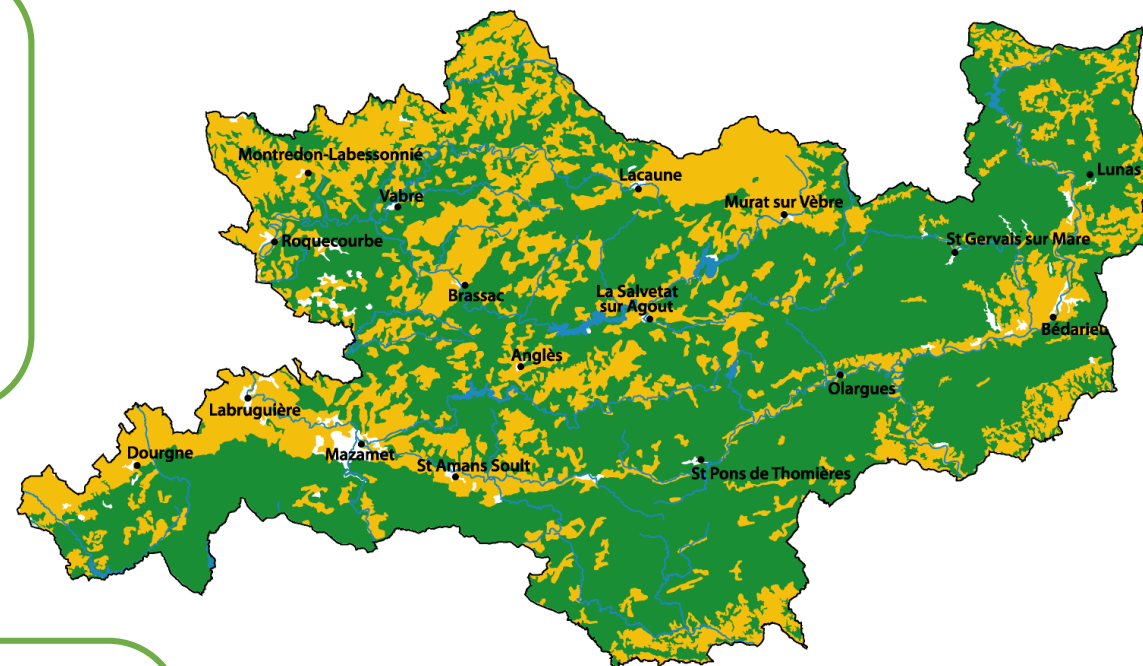
... très forestier ...

Quelle surface ?

69% du territoire
est boisé
209 156 ha

Privé ou public ?

69% privé – 31%
public



Quelles essences ?

66% Feuillus :
Hêtre, chêne, châtaigner
29% Résineux :
Sapin-épicéa, douglas
5% mixtes

Des documents ?

DGD 36% - PEFC
13%



... qui génère de l'activité.



Quel volume ?

40 Mm³ sur pied
650 000m³ récoltés/an
(73 % résineux)
50 000 ha inexploitable



Une activité ?

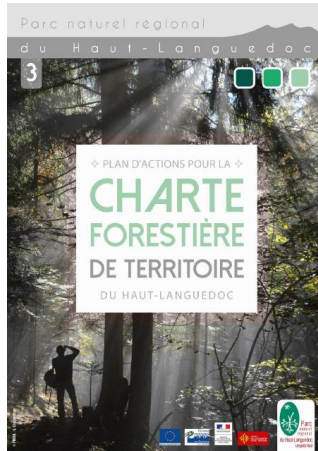
450 entreprises
2 600 emplois
20aine scieries
? 2e transformation ?

Le Pnr mène deux projets sur la forêt



FORECCAST

Le projet **Life FORECCAsT** : adapter la forêt du Haut-Languedoc au changement climatique



La **charte forestière de territoire** : créer du lien entre les acteurs forestiers de l'amont à l'aval de la filière forêt-bois de notre territoire et privilégier une gestion multifonctionnelle des forêts

Dans le cadre du Life FORECCAsT

L'équipe FORECCAsT réalise des **suivis de biodiversité** dans chaque essais sylvicoles du projet :

- Oiseaux (en partenariat avec la Ligue pour la Protection des Oiseaux)
- Insectes pollinisateurs
- Chiroptères (en partenariat avec le Muséum d'Histoire Naturelle)
- Indice de Biodiversité Potentielle

Le propriétaire signe une convention avec le Pnr et le CNPF pour une durée de 10 ans

Dans le cadre du Life FORECCAsT

Des essais sylvicoles sont menés dans des sites **Natura 2000**, dans des **hêtraies acidiphiles à houx** (Habitat d'Intérêt Communautaire 9120)

Des **éclaircies** sont réalisées pour :

- Raisons sanitaires
- Favoriser la régénération naturelle en augmentant l'arrivée de lumière au sol
- Favoriser la régénération naturelle en limitant l'encombrement au sol

Prélèvement de hêtres et arrachage du sous-étage en houx (en « poches »)

→ exemple d'ORE : Le propriétaire s'engage à conserver un habitat en place, le Pnr s'engage à effectuer des suivis

Dans le cadre de la Charte Forestière de Territoire

Le Pnr a édité un guide « la biodiversité dans la gestion forestière : comment mieux l'intégrer sur le Haut-Languedoc ? ». Suite à cela, le Parc, en partenariat avec le CNPF mettra en place dès 2020 un **groupe technique environnement**.

Les objectifs :

- Faire vivre le guide en **formant les propriétaires à son utilisation**
- **Diagnostiquer** des enjeux de biodiversité dans une forêt
- **Approfondir** certains diagnostic avec l'aide d'un naturaliste
- **Adapter la gestion forestière aux enjeux identifiés**



Merci pour votre attention !