

## Quelques informations...

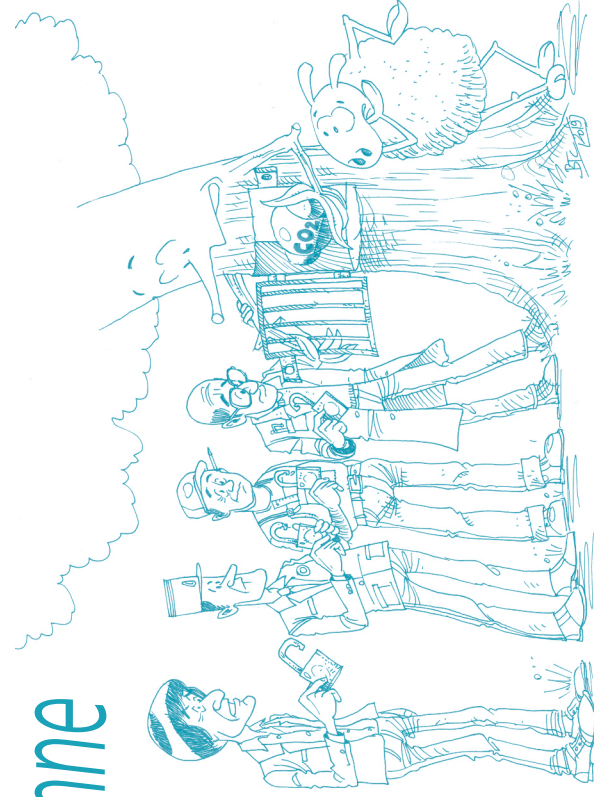
- 1 - La cotisation annuelle donne droit à des tarifs avantageux pour l'abonnement à la revue *Forêt Méditerranéenne*, pour l'inscription aux différentes manifestations de l'association et ouvre droit à la participation à la Tournée annuelle.
- 2 - La cotisation d'une personne morale permet à une personne désignée par la direction comme représentant l'organisme adhérent, de bénéficier de tarifs préférentiels pour participer aux manifestations organisées par Forêt Méditerranéenne.
- 3 - La cotisation de personne morale ne donne pas le droit de vote à l'Assemblée générale.

**Forêt Méditerranéenne**  
**14 rue Louis Astouin**  
**13002 Marseille - FRANCE**

**Bulletin à renvoyer à :**

**forêt méditerranéenne**  
**Abonnement**  
**Cotisation 2019**

forêt méditerranéenne  
14 rue Louis Astouin 13002 Marseille France  
Tél. +33 (0)4 91 56 06 91  
Mél : [contact@foret-mediterranee.org](mailto:contact@foret-mediterranee.org)  
[www.foret-mediterranee.org](http://www.foret-mediterranee.org)  
Association loi 1901 SIRET 340 474 543 000 30 APE 9499Z



## VOS COORDONNEES

Adresse à laquelle vous souhaitez recevoir votre abonnement et votre correspondance :

Raison sociale : .....

Nom : .....

Prénom : .....

Adresse : .....

.....

.....

Code postal : ..... Ville : .....

Pays : .....

Tél. : ..... Fax : .....

Mél : .....

**Adresse de facturation  
(si différente de celle ci-dessus) :**

Raison sociale : .....

Nom : .....

Prénom : .....

Adresse : .....

.....

.....

Code postal : ..... Ville : .....

Pays : .....

Tél. : ..... Fax : .....

Mél : .....

## VOTRE CHOIX

### Cotisation 2019 uniquement <sup>(1)</sup>

- 25 € personne physique
- 15 € *tarif réduit : étudiant et demandeur d'emploi sur justificatif*
- 40 € personne morale (société, association...)

### Cotisation et abonnements 2019 <sup>(2)</sup>

#### Revue *Forêt Méditerranéenne* Bulletin *la feuille et l'aiguille*

- 55 € personne physique
- 45 € *tarif réduit : étudiant et demandeur d'emploi sur justificatif*
- 70 € personne morale (société, association...)



## Faites plus... faites un don !

### et déduisez de vos impôts votre cotisation et votre don\* !

+ \_\_\_\_\_ € à titre de don pour soutenir les actions de l'association

TOTAL : \_\_\_\_\_ €

### Abonnement uniquement

#### Revue *Forêt Méditerranéenne*

40 €

*Avec ce choix vous n'êtes pas membre de l'association*

### Abonnement uniquement

#### Bulletin *la feuille et l'aiguille*

10 €

*Avec ce choix vous n'êtes pas membre de l'association*

## VOTRE REGLEMENT

Par virement bancaire sur le compte La Banque Postale  
Etablissement : 20041 Guichet : 01008  
N° de compte : 1038744J029 Clé RIB: 23  
IBAN FR86 2004 1010 0810 3874 4J02 923  
BIC : PSSTFRPPMAR  
*Mettre en référence votre nom et l'objet (adhésion, abonnement(s) et/ou don)*

Par chèque ci-joint à l'ordre de Forêt Méditerranéenne

Par mandat, bon de commande ci-joint

Je souhaite recevoir une facture

Je souhaite recevoir un reçu fiscal

Signature : \_\_\_\_\_

### \* Déduisez de vos impôts votre cotisation et votre don !

Déduction fiscale de 66% des dons pour un particulier (réduction d'impôt sur le revenu dans la limite de 20 % du revenu imposable, reportable sur 5 ans en cas de dépassement de ce plafond).

Ainsi, après réduction d'impôts :  
la cotisation de 25 € ne vous coûtera que **8,50 €**  
un don de 50 € seulement **17 €**,  
un don de 100 € seulement **34 €**,  
un don de 200 € seulement **68 €**...

Déduction fiscale de 60% des dons pour une entreprise (réduction d'impôt sur le revenu ou d'impôt sur les sociétés dans la limite de 5 % du chiffre d'affaires hors taxes, reportable sur cinq ans en cas de dépassement de ce plafond).

Un reçu à joindre à votre déclaration de revenus vous sera adressé à titre de justificatif.

(1) La cotisation est renouvelable chaque année ; elle donne droit à des réductions pour l'abonnement à la revue et aux différentes manifestations de l'association et permet d'être membre actif de l'association.

(2) Les abonnements comprennent quatre numéros de la revue *Forêt Méditerranéenne* et quatre numéros du bulletin *la feuille et l'aiguille*.