

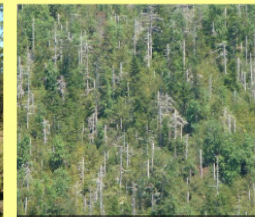
# GUIDE DE GESTION DES FORETS EN CRISE SANITAIRE

**Séminaire RMT AFORCE  
29 sept. 2010**



GUIDE DE GESTION

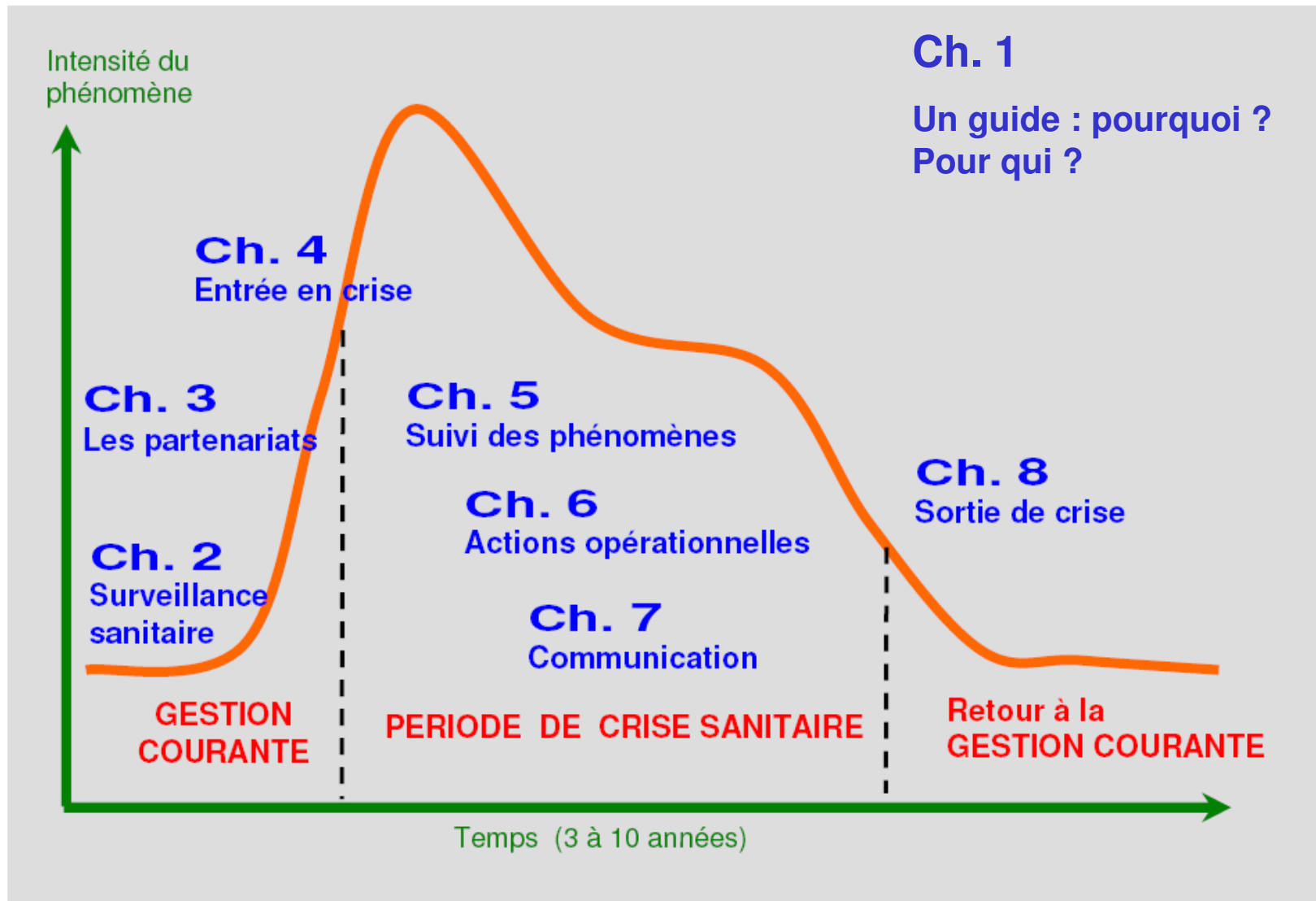
FORETS EN  
CRISE SANITAIRE



Coordination : Xavier Gauquelin



## SOMMAIRE SCHEMATISE



# 1 - UN GUIDE POUR LES FORETS EN CRISE SANITAIRE : POUR QUOI FAIRE ? POUR QUI ?

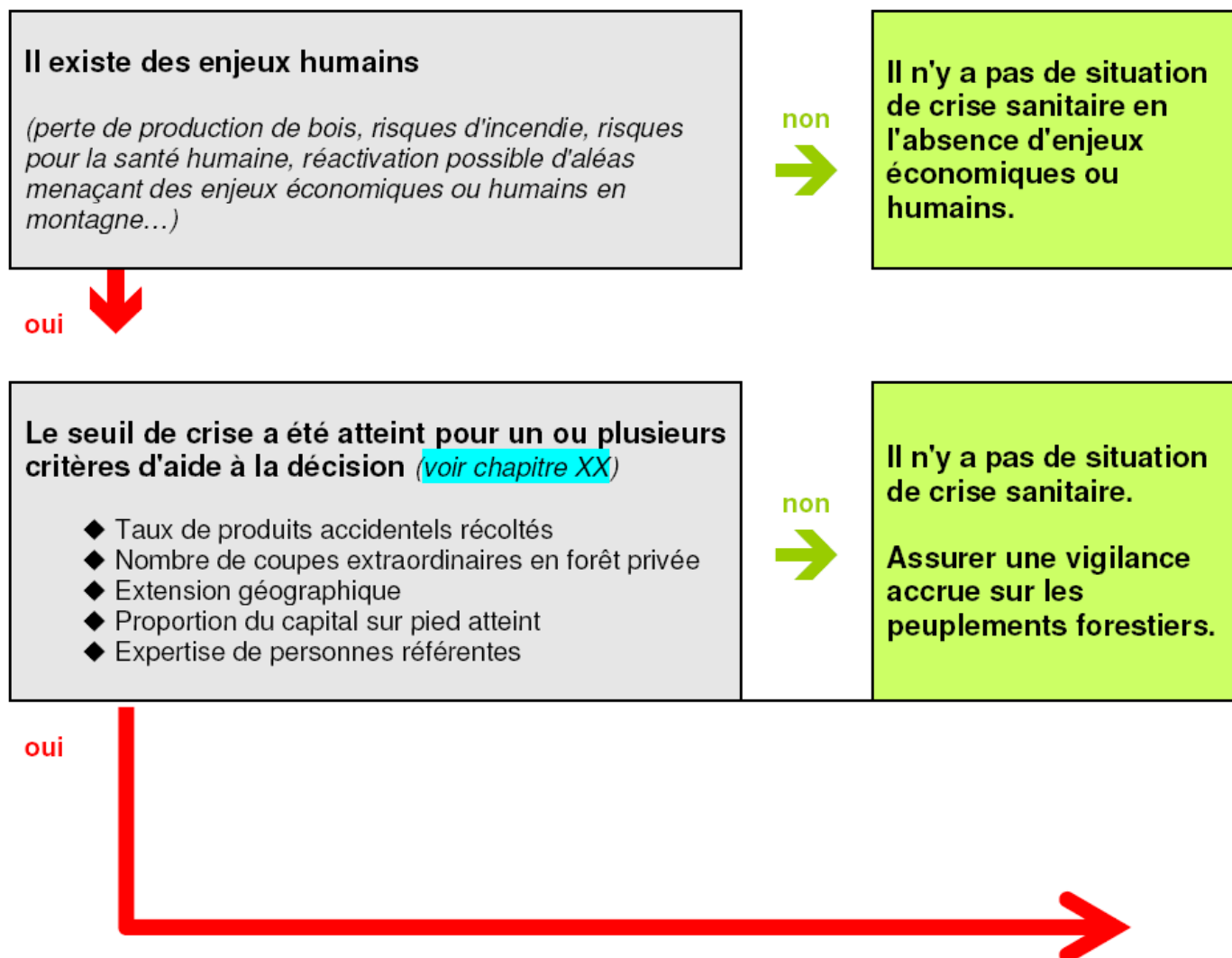
## Public cible : les professionnels de la gestion forestière

- propriétaires avertis,
- gestionnaires de terrain,
- experts et décideurs,
- techniciens d'animation et de développement,
- services de l'Etat et de Collectivités.



# 1 - UN GUIDE POUR LES FORETS EN CRISE SANITAIRE : POUR QUOI FAIRE ? POUR QUI ?

## Pour quels types de crise ?



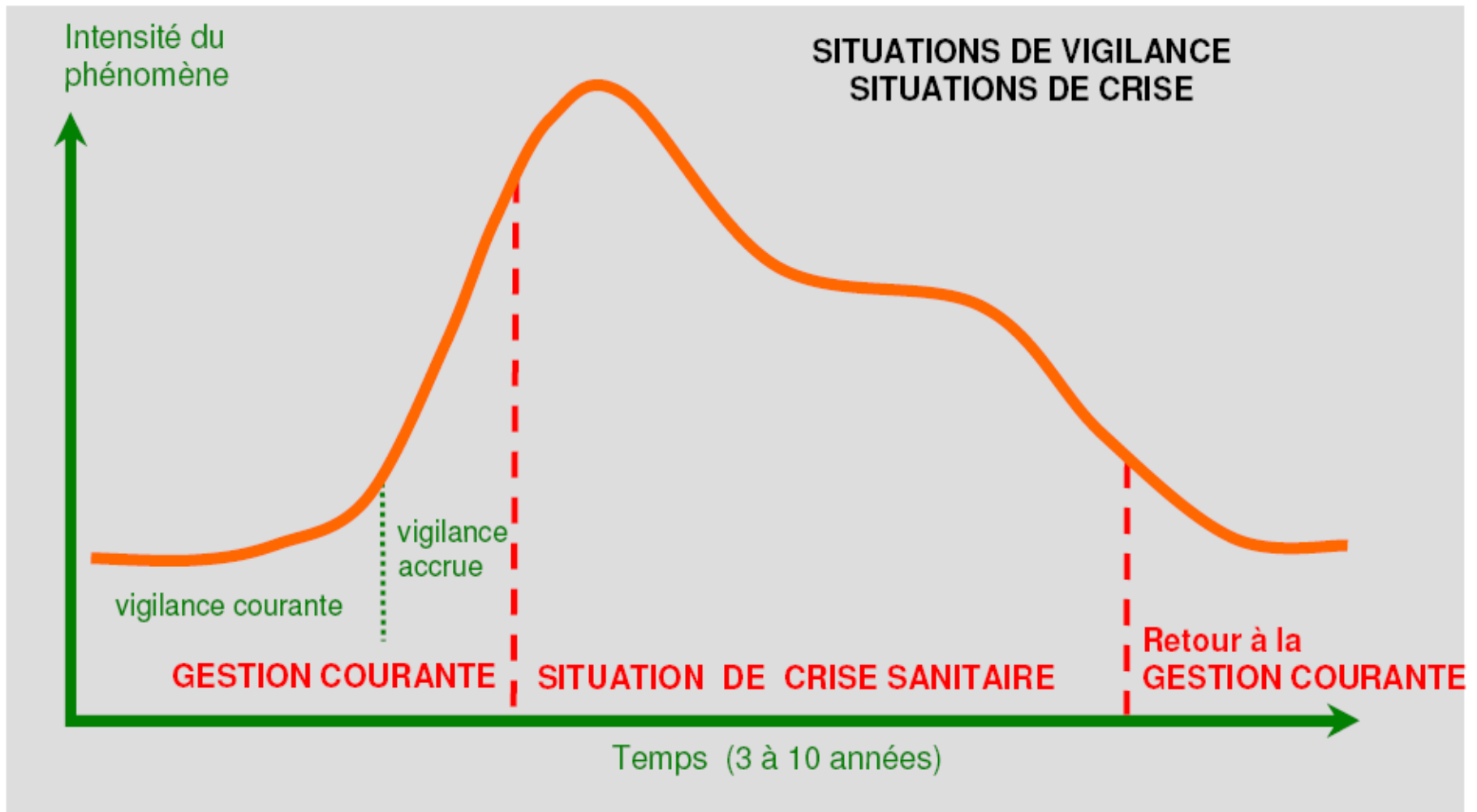
# 1 - UN GUIDE POUR LES FORETS EN CRISE SANITAIRE : POUR QUOI FAIRE ? POUR QUI ?

TYPE DE CRISE SANITAIRE			
DIAGNOSTIC	Agents en cause (biotiques ou abiotiques) <i>Exemples</i>	Type d'actions curatives*	Acteurs principaux
Risques liés à la santé humaine	Chenilles urticantes <i>chenilles</i> <i>processionnaires</i>  Suie de l'Erable	Lutte par méthodes maîtrisées	- Réseau DSF (pôle, correspondants observateurs)  - Organismes de gestion forestière
<b>MORTALITES</b> dues à phénomènes <b>MONO</b> <b>FACTORIELS</b> (ou bi factoriels) <b>ABIOTIQUES</b>	Sécheresse, canicule Pollutions  Tempêtes, grêle, givre, neige lourde .... : crises non traitées dans ce guide.	Actions principales récolte des bois (et réduction des émissions de polluants)	Organismes de gestion forestière
	Insectes défoliateurs <i>Chenilles, pucerons,</i>		- Réseau DSF (pôle, correspondants)

## 2 – LA SURVEILLANCE SANITAIRE DES FORETS : UN PREALABLE INDISPENSABLE

			Type de gestion	Actions principales
GESTION COURANTE	Pas de perturbation sanitaire marquante	<b>SITUATION DE VIGILANCE COURANTE</b>	La gestion forestière courante s'applique	Actions programmées par les documents de gestion durable.
	Phénomène émergent → <i>premières perturbations</i>	<b>SITUATION DE VIGILANCE ACCRUE</b>	La gestion forestière courante est adaptée à la situation.	<ul style="list-style-type: none"> <li>- Idem ci-dessus.</li> <li>- Mise en place d'un suivi d'indicateurs pertinents liés au phénomène émergent. (ex. : suivi des volumes sanitaires récoltés)</li> </ul>
GESTION DE CRISE	Phénomène installé → <i>impacts importants</i>	<b>SITUATION DE CRISE SANITAIRE</b>	Une gestion de crise est nécessaire	<ul style="list-style-type: none"> <li>- Mise en place d'une cellule de crise (voir <a href="#">chapitre XX</a> "Quels partenariats établir ?")</li> <li>- Mise en œuvre d'actions adaptées à la crise : voir <a href="#">chapitre XX</a> "Entrée en crise sanitaire".</li> </ul>

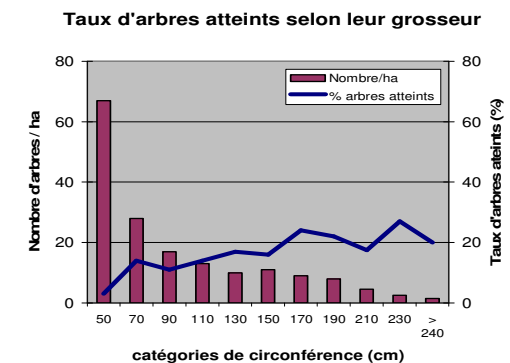
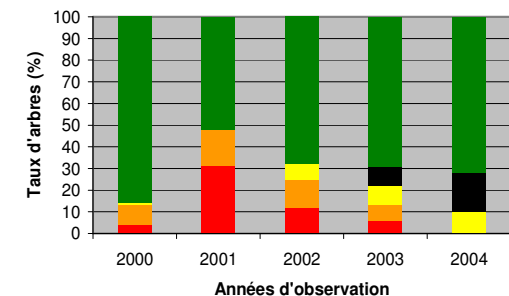
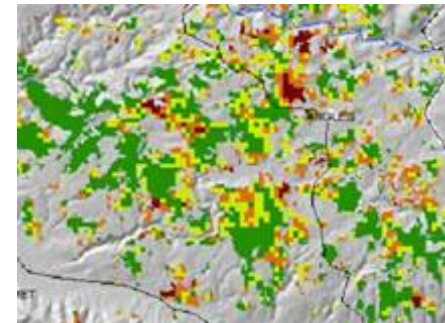
## 2 – LA SURVEILLANCE SANITAIRE DES FORETS : UN PREALABLE INDISPENSABLE



## 4 – CRITERES D'AIDE A LA DECISION D'ENTREE EN CRISE SANITAIRE

### Une décision d'entrée en crise sur la base d'un faisceau de critères :

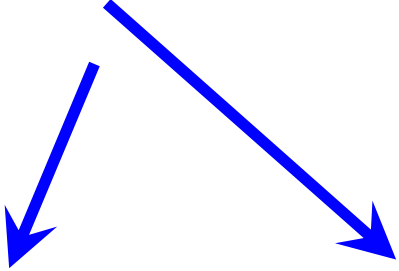
- Atteinte à la santé humaine
- Expertise de personnes référentes
- Taux de produits accidentels exploités
- Nombre de coupes extraordinaires en forêt privée
- Extension géographique des phénomènes
- Proportion du capital sur pied atteint
- Facteurs de vulnérabilité des peuplements  
*(issus de la recherche)*
- Analyse des impacts possibles sur la filière bois





## 4 – CRITERES D'AIDE A LA DECISION D'ENTREE EN CRISE SANITAIRE

Des critères qui mériteront d'être précisés



		Situation de crise ?
<b>PLAINE</b> <b>MONTAGNE</b>	Vol. cumulé produits accidentels < 10% récolte normale Vol. cumulé produits accidentels < 25% récolte normale	<b>NON</b> Situation de vigilance courante
<b>PLAINE</b> <b>MONTAGNE</b>	10% réc. normale < Vol. cumulé PA* < 20% réc. normale 25% réc. normale < Vol. cumulé PA* < 50% réc. normale	<b>NON</b> Situation de vigilance accrue (gestion courante)
<b>PLAINE</b> <b>MONTAGNE</b>	Vol. cumulé produits accidentels > 20% récolte normale Vol. cumulé produits accidentels > 50% récolte normale	<b>OUI</b>

\* PA : produits accidentels

## 5 – COMMENT ASSURER LE SUIVI DES PHÉNOMÈNES OBSERVÉS ?

### Une responsabilité de la cellule de crise

sur la base de protocoles standardisés

Méthode	Type de critères	Essences	Période de notation	Restrictions-limites	Domaine préférentiel d'utilisation
<b>Mortalité de branches</b>	Critère unique	Toutes	Toutes saisons	Disparition des branches mortes avec le vent	Cas où la période de notation ne peut être limitée à l'été ou l'hiver
<b>DEPEFEU</b>	9 critères élémentaires pour calculer un indice	Feuillus au stade adulte	Eté hiver	Uniquement les essences feuillues	Peuplements adultes de Chênes pédonculé et sessile ou Hêtre
<b>Déficit foliaire</b>	Note synthétique par rapport à une référence	Toutes	Eté (Juillet préférentiellement) Possible hors saison de végétation pour les résineux	Définition de la référence pour noter	Méthode bien adaptée aux résineux

## 6 – DES ACTIONS OPERATIONNELLES COORDONNEES

- Aménagements et plan de gestion
- Diagnostics avant intervention
- Martelage et commercialisation des bois
- Travaux sylvicoles
- Cas des zones sous statut de protection biologique
- Cas des zones à enjeu social (accueil, paysage)
- Anticiper la survenue d'une crise consécutive (incendie, risques naturels montagne...)



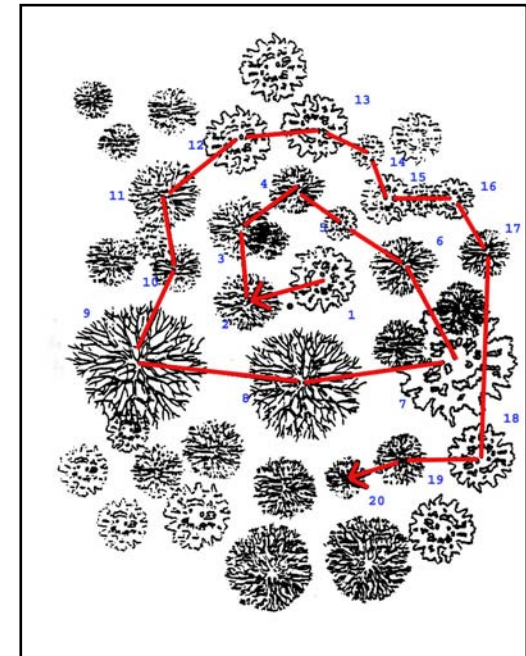
## 5 cas de crise présentés

- ▶ Le cas des Chênes pédonculé et sessile (Forêt domaniale de Vierzon)
- ▶ Le cas de forêts vulnérables aux crises climatiques (La Hardt)
- ▶ Une crise sur Hêtre (Ardenne belge)
- ▶ Une crise sur Epicéa et Douglas dans le Tarn et l'Aveyron
- ▶ Une crise scolytes sur Epicéa en forêt privée de Franche-Comté
- ▶ Une crise due au puceron lanigère sur Peuplier
  - ➔ *Application a posteriori des critères d'entrée et de sortie de crise*



# Annexes

- Protocoles de notation pour placettes dépérissement :  
➔ standardiser les suivis de crises sanitaires
- La télédétection : outils et perspectives
- Bibliographie sélective



# Calendrier

Publication prévue :

Décembre 2010

Merci pour votre attention.

